



HRNÍČEK

MAGAZÍN AG FOODS GROUP a. s. | 61. ČÍSLO | JARO-LÉTO 2022

PŘÍRODNÍ PAMATOVÁČEK
GINKGO BILOBA

ZDRAVÍ VE SKOŘÁPCE
VEJCE

NASTARTUJTE SVOJI
IMUNITU

KŘÍŽOVKA

**VERONIKA
LÁLOVÁ**

ROZHOVOR

ag foods
experience & innovation

Objednávejte **SNADNO A RYCHLE** na **b2b.agfoods.cz**

Spustili jsme pro vás nový b2b objednávkový portál s naším kompletním sortimentem. Nakupujte snadno jako na běžném eshopu!



Rychlá objednávka
pro objednání stačí
4 kliknutí



Snadná orientace
přehled naposledy
objednaného zboží



Vše skladem
zobrazení dostupnosti
zboží



Široké portfolio
kompletní nabídka zboží
v dané kategorii



Jak začít nakupovat?

- Kontaktujte zákaznické centrum nebo svého obchodního zástupce
- My vám založíme účet a přihlašovací údaje vám odešleme na email
- Navštivte náš portál **b2b.agfoods.cz**
- A je to, můžete nakupovat!



OBSAH

INSPIRUJTE SE

Tipy a nápady 4–5

LIFE STYLE

Imunitní systém 6–8

ROZHOVOR

Veronika Lálová 9–11

ZAOŠTŘENO NA

Vejde. 12–14

NA NÁVŠTĚVĚ

Kolín 16–17

Opava 18–21

Sociální sféra. 22–23

HERBÁŘ

Ginkgo Biloba 24–25

RECEPTY

Divoké bylinky 26–27

KŘÍŽOVKA

Luštěte o ceny. 28

KATALOG PRODUKTŮ 29–78

Novinky. . . 35, 36, 38, 61, 66, 72, 74

KONTAKTY

Kde nás najdete 79



Milé čtenářky, milí čtenáři,

vláda zimních měsíců se pomalu chýlí ke svému konci a my v Košíkově i Českých Budějovicích, v našich voňavých fabrikách, se už těšíme až se na svět proderou první kvítky sněženek, petrklíčů a zazelenají se louky poseté žlutými květy pampelišek. Jistě nám všem chybí sluneční paprsky - přírodní zdroj tolik potřebného vitamínu D. Věřím, že nadcházející jarní měsíce nám nabijí pomyslné baterky energií a optimismem pro pohodovou mysl a zvládání všech výzev, které nás čekají ať v pracovním tak osobním životě.

Inspiraci jak správně nastartovat imunitní systém vám přineseme v zajímavém článku, kde najdete recept na immunity shot. Víte, že vajíčko není jen k jídlu? Kdo by to byl řekl, že poslouží i jako pleťová maska! Víte, která rostlina vám bude prospěšná k udržení bystré paměti? O tom všem se dozvíte od našich kolegyně z vývojové laboratoře. Tipem na udržení tělesné kondice pro vás může být tanec, o němž je řeč v rozhovoru s patronkou tohoto čísla - tanečnicí Veronikou Lálovou. Ta je současně zapojena do projektu „Kemp vítězů“, který jsme vám blíže představili v minulém vydání a jehož jsme hrdým partnerem. Protože na zdraví našich dětí nám záleží, přihlašte vaše ratolesti na letní sportovní tábory. Velmi inspirativní jsou také rozhovory s našimi zákazníky z řad sociální sféry a také školních jídelen. Dovolím si na tomto místě pográtulovat všem finalistům kulinářského klání, zvláště kuchařkám ze Zařízení školního stravování Opava, které v posledním ročníku soutěže o nejlepšího „Kuchaře roku“ získaly 2 bronzové medaile!

Náš AG tým se nejen za dlouhých zimních večerů věnoval také vývoji a přípravě novinek, proto jistě oceníte dvě nové příchutě v řadě 100% koncentrátů. Určitě ochutnejte bezkofeinový čaj a také máme jednu inovaci v technologiích. Oblíbené výdejní zařízení nápojů CoolBar můžete využít nově i v moderním bezdotykovém provedení.

Přeji všem pevné zdraví, pohodové jaro a vězte, že všechno co pro vás děláme, nám musí vonět!

Za celý tým AG FOODS
Libor Vymyslický, Group Sales Force Manager

Vydává: AG FOODS Group a. s., Škrobárenská 506/2, 617 00 Brno
Redakce: tel.: +420 724 621 285 | E-mail: redakce@agfoods.eu,
www.agfoods.cz | Tisk: TISK PÁLKA, s.r.o. | Foto: shutterstock.com |
Copyright: AG FOODS Group a. s. | Náklad: 9 000 ks | Distribuované zdarma.
Právo omylu vyhrazeno.



Společnost AG FOODS v Košíkově a společnost Biogena v Českých Budějovicích vyrábí kvalitní a bezpečné produkty a tím splňují požadavky certifikátu IFS.

01 S LÁSKOU, RÜCKL

Rodinná česká sklárna Rückl je synonymem prvotřídního broušeného křišťálu od roku 1846. Tradice tavení skla se však v rodině předává z generace na generaci již po tři sta let.

Od roku 2017 má po staletí budované řemeslo příležitost zazářit také na poli současného designu. Nová kolekce pod vedením uměleckého ředitele **Ronyho Plesla** vzdává hold tradici českého sklářství a ikonám české historie. Bere si to nejlepší ze staletími prověřených sklářských postupů a posouvá je na další úroveň. Historické dekory z rodinného archivu tak ožívají v krajínách moderních tvarů a pastelových odstínů a vyprávějí příběh dávného sklářského rodu Rücklů, který u nás nemá obdoby.

Tím vznikla **kolekce křišťálových sklenic** s broušeným srdcem či písmeny, které jsou netradičním luxusním dárkem. Odstíny měkké jako červánky, v barvě letního nebe i ty křišťálově číré zdobí dekor, co po okenních tabulkách rýsuje mráz.

www.ruckl.com



03 KRÁSNÉ A HLADKÉ NOHY

Hladké paty bez zrohovatělé kůže nemůžeme mít jen tak sami od sebe. Připravte se na léto už teď a nachystejte si **domácí peeling na chodidla z mořské soli**.

Bez pravidelné péče a hydratace hladká chodidla mít prakticky nejde. Alespoň jednou týdně je vhodný solný peeling, který je příjemný a navíc kůži krásně ozdraví. Připravte si tak vlastní každotýdenní rituál. Smíchejte asi 1 dcl olivového oleje s cca 2–3 lžícemi hrubé mořské soli. Umíchejte si kaši a rovnoměrně ji naneste na chodidla i nártý. Ihned začněte s masáží, kterou důkladně provádějte několik minut. Po skončení si opláchněte nohy teplou vodou, namažte výživným krémem nebo bambuckým máslem a nasadte bavlněné ponožky. Kůže tak rychleji změkne a vstřebá krém. Peeling lze použít i na celé tělo nejlépe ihned po saunování nebo ve sprše.

02 BRNĚNSKÝ BYZNYS ZA TŘI ČTVRTĚ MILIARDY, KTERÝ JSTE OCHUTNALI I VY

V lednovém vydání časopisu Forbes nebo na forbes.cz si můžete přečíst článek o zakladateli AG FOODS. Dozvíte se, jak to s námi celé začalo.

www.forbes.cz



04 HYGIENICKY BEZ DOTYKU

Do našeho portfolia technologií jsme zařadili novinku **bezdotykový CoolBar**. Výdejní zařízení, které rychle a bezpečně připraví až 3 druhy chlazených ochucených nápojů či chlazené vody.

Snadným připojením našich koncentrátů Bag in Box tak získáte ideální řešení výdeje nápojů do hromadného stravování.

Významně tak modernizuje váš provoz.

Více na str. 72



05 DOTKNĚTE SE PŘÍRODY

Každá žena by o sebe měla pečovat s největší láskou a jsou to právě ruce, které vám dělají vizitku. Ať už jen platíte v obchodě, držíte sklenku vína nebo jste se právě s někým seznámily a potřesete si rukou, asi neuděláte nejlepší dojem s rukama jako struhadlo. Používání desinfekcí, saponátů a ani zima rukám moc nesvědčí.

Přírodní certifikovaná **výživná krémová maska na ruce** společnosti **Natura siberica** je vyvinuta na bázi plevelných léčivých rostlin Sibíře, známých svou životní silou a unikátními vlastnostmi, které pomáhají zachovat krásu a mládí kůže.

Je to snadné, aplikujte silnou vrstvu masky na čistou pokožku rukou, nechte působit 5 minut, opláchněte teplou vodou nebo osušte ubrouskem až do úplného vstřebání. Nebo masku použijte na noc, na ruce si natáhněte bavlněné rukavice a ráno budou vaše ruce o pár let mladší.

siberica.cz



06 ČERNÝ ČAJ I PŘED SPANÍM

Pro ty, kteří milují tradiční černý čaj, ale nemohou ho kvůli obsahu kofeinu, máme unikátní novinku. Připravili jsme pro vás **Aktivitea Černý čaj bez kofeinu**. Má plnou a zemitou chuť a zlatavou barvu. Je vhodný pro chvíli relaxace a pohody. Díky CO₂ úpravě neobsahuje kofein a je vhodný pro děti, těhotné a kojící ženy.

Černý čaj můžete osladit medem nebo cukrem a dochutit citronem, rostlinným nebo klasickým mlékem.

Že netušíte, jak může takový bezkofeinový čaj chutnat? **Jako dárek jsme vám přibalili vzoreček na ochutnání** nebo si o něj řekněte vašemu **obchodnímu zástupci**, který vám ho rád představí.

Více na str. 35



NASTARTUJTE SVŮJ IMUNITNÍ SYSTEM

Jarní měsíce už klepou na dveře a toto období je všeobecně náročné na imunitní systém. Sychravé jarní počasí přispívá k mnoha nachlazením a virózám a dvouletá pandemie nám s přirozenou obranyschopností také pěkně zamávala. Není však nutné se dopovát všemožnými doplňky stravy, vitamíny z lékárny a předraženými preparáty. Pojďme nakopnout imunitu přirozeně a levně.

Text: Alena Matušková, redakce AG FOODS
Foto: shutterstock.com

LEPŠÍ JE
PREVENCE
A ZDRAVÝ ŽIVOTNÍ
STYL, ALE POKUD
POTŘEBUJETE
PŘECEJEN
PODPOŘIT
IMUNITU
VITAMÍNY,
DOPORUČUJEME
VYVÁŽENÝ
**VITAMAXIMA
MULTIVITAMIN
BOOST.** V JEDNÉ
TOBOLCE
DOPLNÍTE VŠE
POTŘEBNÉ.
TIKARO.CZ



CO JE VLASTNĚ IMUNITNÍ SYSTÉM A JAK FUNGUJE?

Imunitní systém je soubor buněčných mechanismů nezbytný pro naše přežití. Chrání nás před bakteriemi, viry a dalšími mikroby a působí jako prevence před infekcemi. Představte si imunitní systém jako štít, který vás nonstop chrání před útoky bakterií, virů a parazitů. Každý den se doslova brodíme mořem patogenů a bez imunity bychom byli velice snadnou kořistí. Je to rozsáhlá síť buněk a tkání neustále hledající nepřátelské organismy v našem těle, které se snaží ničit. Dokáže rozlišit naše vlastní buňky od cizích, díky tomu zahájí útok jen proti patogenům, které v našem organismu nemají, co pohledávat. Umí rovněž rozpoznat a odstranit naše mrtvé a vadné buňky. Když imunitní systém v rozpoznávání selhává, dochází k tzv. autoimunitním poruchám (celiakie, diabetes atd.). Hlavním pilířem imunitního systému jsou bílé krvinky. Bílé krvinky neboli leukocyty kolují v cévách a neustále hledají patogeny. Jakmile najdou cíl, začnou se množit a vysílat signály do jiných typů buněk, aby dělaly totéž. Centra bílých krvinek jsou v těle uložena na různých místech a nazýváme je lymfatickými orgány (slezina, mízní uzlina, kostní dřeň, mandle aj.).

IMUNITNÍ SYSTÉM NEGATIVNĚ OVLIVŇUJE NĚKOLIK VĚCÍ

Fyzická a psychická únava spolu s nedostatkem spánku: Vzpomeňte si, co předcházelo vašemu poslednímu nachlazení. Vsadíme se, že polovina z vás si vybaví těžký trénink, náročnou práci a chatrný spánek. Přesně takové momenty často předchází nemocem. K zajištění správného chodu imunitního systému potřebujeme nejlépe 8 h kvalitního spánku. Méně i více nám moc neprospívá.

Nedostatek vitamínů a minerálů plynoucí především z nezdravého stravování.

Stres a úzkost: Zde hraje svoji roli především kortizol, který potlačuje činnost imunitního systému snížením počtu lymfocytů, krvinek, které bojují s patogeny. Stres negativně působí také na trávicí systém a srdce.

Kouření a alkohol: Alkohol nepůsobí špatně jen na játra, ale také na střevo, které je hlavním orgánem imunity. Kouření má negativní vliv na cévy, potažmo tedy i na bílé krvinky.

Nadměrné užívání léků: Mohou snížit funkci leukocytů a také mohou negativně působit na střevo. Nadměrné užívání antibiotik může

vést k rezistenci a dokonce až k nevratným poškozením.

Dehydratace: Voda se v našem těle účastní téměř každého procesu a její dostatek pomáhá udržovat zdravé všechny buňky v těle. Zároveň dostatečný přísun tekutin zajišťuje, že se z těla dostanou odpadní látky.

ZÁKLADEM JSOU ZDRAVÁ STŘEVA

Ačkoli to na první pohled nemusí být zřejmé, náš gastrointestinální trakt tvoří podstatnou část našeho imunitního systému. Až 70 % imunitních buněk se nachází právě ve střevech. Střeva obsahují jak dobré bakterie, které se podílí na naší imunitě, tak špatné bakterie, které vyvolávají autoimunitní reakce a nemoci. Pro optimální funkci střev je vhodné užívat čas od času **probiotika** a **prebiotika** ať už ve formě suplementu nebo lépe v přirozené formě (kimchi, kysané zelí, kefir, acidofilní mléko atd.). Vyhnout bychom se měli průmyslově zpracovaným potravinám.



ZVYŠTE PŘÍSUN VITAMÍNŮ A MINERÁLŮ

Vitamín D je pravděpodobně nejdůležitějším vitamínem, který je spojován s funkcí imunitního systému. Lidé s častými infekcemi mají jeho nízkou hladinu. Nejpřirozenější infuzí vitamínu D je vystavit svou pokožku venkovnímu slunci. Takže využijte každou chvíli, kdy venku svítí slunce a načerpejte si vitamín D do zásob. Kromě doplňků stravy a sluneční paprsků můžete vitamín D přijímat také z ryb, hovězího masa a vajec.

Neméně důležitý je také **vitamín C**. Jeho potřeba stoupá u osob se zvýšenou stresovou zátěží. Vitamín C dokáže i zkrátit dobu nachlazení. Nejlépe doplníte vitamín C z přirozených organických zdrojů, např. acerolou. Dalším zajímavým vitamínem, který má silné antioxidační účinky, je také **vitamín E**. Jde

o skupinu tzv. tokoferolů a najdeme je například v rostlinných olejích.

Na správnou funkci imunitního systému má vliv i hladina minerálů. Zejména **zinek** a **selen**. Deficit těchto látek oslabuje imunitní systém velmi významně. Zdrojem zinku jsou především potraviny s vysokým obsahem bílkovin, jako je hovězí maso, luštěniny a celozrnné obiloviny. Nejvíce selenu je pak obsaženo v některých druzích ořechů, ve vnitřnostech, rybách a mase mořských plodů. Mezi potraviny s velmi vysokým obsahem selenu patří mořské řasy. Selen obsahují také ovesné vločky nebo slunečnicová semínka.



IMMUNITY SHOT

UDĚLEJTE SI KAŽDÉ RÁNO VLASTNÍ SHOT NA IMUNITU. DO SKLENICE S VODOU VYMAČKEJTE LIMETKU, PŘIDEJTE LŽIČKU SUŠENÉHO ZÁZVORU NEBO NASTROUHEJTE ČERSTVÝ ZÁZVOR, LŽIČKU KURKUMY A NAKONEC PŘIDEJTE TROCHU PEPŘE.

PŘÍJEM POTRAVIN ZVYŠUJÍCÍCH REAKCI IMUNITNÍHO SYSTÉMU

Zvláště **brukvovitá zelenina** a **špenát** by se v jídelníčku měly objevovat nejčastěji, obsahují totiž kyselinu listovou, která je důležitá pro tvorbu bílých krvinek.

Další potravinou je **česnek**, který je považován za širokospektrální antimikrobiální látku posilující imunitu. Česnek obsahuje alicin, což je sloučenina, která bojuje proti mikrobům způsobujících infekci.

Neméně důležitou potravinou je **zázvor**. Kromě svých protizánětlivých účinků pomáhá zázvor také čistit lymfatický systém a odstraňovat toxiny z těla.

ZDRAVÍ Z PŘÍRODY

Pokud se z nějakého důvodu vyskytnou opakující se infekce, můžete zkusit některé z bylin jako je **ženšen** (Panax ginseng), **echinacea**, **astragalus** nebo **eleuterokok**. Adaptogeny jako ženšen zvyšují zároveň odolnost na stres, čímž hlídají kortizol, aby zbytečně neoslabil imunitní reakce. Pro stimulaci imunitního systému můžete vyzkoušet také **medicínální houby**.

Čínská medicína vychází s tisícileté tradice a je uznávána dodnes. Pro posílení tzv. ZHONG QI (něco jako imunitní systém) používají houby Shiitake, Reishi, Maitake, Hlíva či Cordyceps. Výsledky vědeckých výzkumů prokázaly

přítomnost účinných látek v houbách a potvrdily tvrzení, která se předávají z generace na generaci. V Japonsku jsou dokonce výtažky z houby Shiitake součástí konvenční léčby rakoviny, při které je podpora imunitního systému zásadní.



CVIČTE NEJEN KVŮLI HUBNUTÍ

Pokud jste ve stresu nebo zažíváte úzkost, imunitní systém je ochromen kortizolem. To se projevuje snížením počtu bílých krvinek, které bojují s bakteriemi a viry. Je ve vašem vlastním zájmu a zdraví, abyste snižovali každodenní stresovou zátěž, jak jen to půjde, např. cvičením nebo meditací. Typ cvičení je potom na každém z vás. Někdo si dokáže vyčistit hlavu při tradiční józe, někdo chodí plavat a někomu naopak dělá dobře pořádný trénink v posilovně.

Stres a celkovou psychickou zátěž rozhodně není vhodné zajídat a už vůbec ne jednoduchými cukry. Čokoláda a jiné jednoduché cukry nám sice „spraví“ náladu, ale rychlý náběh endorfinů z cukru je jen dočasný a následný „absták“ je o to nepříjemnější. Dostáváte se tak do kolečka zajídaní stresu například z práce, z toho plyne stres z nadváhy a následné nezdravé hubnutí a tak pořád dokola. Zpomaluje se vám tím metabolismus a imunitní systém přestává správně fungovat. Místo zajídaní vám nejvíce pomůže procházka nebo lehký běh na čerstvém vzduchu nebo jiná lehká aktivita. Imunitu lze také podpořit pravidelným saunováním či otužováním.

PŘESTO NEMOC?

Pokud i přes veškerou prevenci onemocníte, pokuste se vyhnout zbytečným lékům a přemrštěným kombinacím všech vitamínů. Lehce zvýšenou teplotu ihned nesrážejte a dopřejte si především klid, spánek, teplo a hodně tekutin. S většinou běžných nachlazení si dokáže jindy zdravé lidské tělo hravě poradit samo.



VERONIKA LÁLOVÁ

Veronika Lálová je česká profesionální tanečnice a lektorka tance. Znáť ji můžete mimo jiné i ze tří ročníků televizní taneční soutěže StarDance... když hvězdy tančí.

Také si zatančila na tradičním festivalu v Riu a v létě se věnuje Kempu vítězů a malým tanečnicím a tanečnicím předává své cené zkušenosti.

Text: Alena Matušková, redakce AG FOODS

Foto: archiv Veronika Lálová

TANCI SE VĚNUJETE JIŽ OD MALIČKA. JAKÁ BYLA VAŠE CESTA ZA TANCEM?

Tanci se věnuji již od 6 nebo 7 let, ve školce jsem začala s baletem a byla jsem dost cílevědomá už tehdy. Bavilo mě zlepšovat se, a když jsem jednou na nějaké taneční soutěži, kde jsem se ocitla trochu omylem, viděla ty krásné šaty, bylo jasno. Rodiče mě pak přihlásili do tanečního kroužku a na mé cestě mě až do teď podporují a užívají si to se mnou.

JSTE VÍCENÁSOBNOU MISTRYNÍ ČR V SALSE. PAMATUJETE SI NA SVÉ PRVNÍ VÍTĚZSTVÍ, PRVNÍ MEDAILI?

Za každou medaili, kterou jsem vyhrála, jsem byla obrovsky šťastná, ale největší vítězství je pro mě to, že se tancem mohu živit a rozdávat radost, kterou z toho mám já sama.

DLE VAŠICH OCENĚNÍ JSTE JIŽ TANEČNÍ HVĚZDA A MNOŽÍ K VÁM VZHLÍŽÍ. KDO JE PRO VÁS VZOREM? KE KOMU VZHLÍŽÍTE VY?

Já jsem měla krásné dětství, ač tvrdě v trénincích, tak si vážím toho, jak se mi rodiče věnovali, učili se se mnou, hráli si. Jednou bych také chtěla být taková a mít děti, které budou v životě šťastné. V tanci jsou určité trenérky z Brazílie, Španělska nebo odtud, které obdivuji a ráda se od nich učím. Styl ale musí mít každý svůj, to mi na tom tanci přijde hezké.

JSTE JEDNOU Z LEKTORŮ V KEMPU VÍTĚZŮ. V ČEM JE JINÁ SPOLUPRÁCE S DĚTMI NEŽ S DOSPĚLÝMI?

Učení dětí je určitě jiné v mnoha ohledech. Děti se snažím hlavně motivovat a předat jim tu radost z tance a pohybu. Není pro mě důležité, pokud se nechystají na soutěž, aby byly kroky do posledního milimetru přesné. Nejvíce mě těší jejich radost a energie, se kterou po lekci odchází domů.

PŘI TANEČNÍCH VÝKONECH JE DŮLEŽITÁ SPRÁVNÁ STRAVA. VAŘÍTE RÁDA?

Ano, je to důležité a já jídlo miluju. :D Asi bych nikdy nedokázala držet nějaké drastické diety, to bych byla nešťastná. Jím zdravě, ale rozhodně si také dám to, na co mám chuť. V jídle



VERONIKA LÁLOVÁ

Rychlá zpověď:

*Flitry nebo třpytky? Třpytky
Brazílie nebo Itálie? Brazílie
Sukně nebo kalhoty? Sukně
Ráno nebo Večer? Zaleží
Tenisky nebo Lodičky? Lodičky
Kočka nebo Pes? Pes
Voda nebo Víno? Voda*

se kontroluji třeba jen před nějakými většími akcemi, jako je třeba tančení v Riu. I když, tam je také těžké odolávat, to si raději více zacvičím. :D

DÍKY TANCI JSTE SE PODÍVALA DO MNOHA ZEMÍ SVĚTA. KDE TO MÁTE NEJRADŠI? KAM SE RÁDA VRACÍTE? A KTERÁ KUCHYNĚ VÁS NEJVÍC OSLOVILA?

Cestuji velmi ráda a baví mě poznávat jiné kouty světa. Z hlediska tance se nejčastěji vracím do Brazílie a Španělska. To jsou i moje srdeční záležitosti, tam si umím představit strávit více času, než jen na dovolenou nebo pár lekcí. Miluju italskou, španělskou kuchyni, mořské plody. Ale takové sushi, vietnamská kuchyně, vlastně všechno. Už se mi sbíhají sliny.

A CO VÁM OPRAVDU NECHUTNÁ?

Nechutná mi koprová omáčka a nesním v ničem syrovou cibuli.

JSME SPOLEČNOST ZÁSObUJÍCÍ MIMO JINÉ I ŠKOLNÍ JÍDELNY. JAKÉ JSOU VAŠE VZPOMÍNKY NA ŠKOLNÍ OBĚDY? CO BYLO VAŠÍM OBLÍBENÝM A NEOBLÍBENÝM JÍDLEM TEHDY A DNES?

To je sranda, byla jsem největší jedlík, spolužáci mi říkali popelnice, protože jsem po všech dojídala jídlo. :D Hodně jsem sportovala, tak jsem i hodně jedla. Teda, to mi zůstalo, ač si to moc lidí nemyslí. Vůbec si nevzpomínám, co bych do jídelního okénka vrátila. Koprovku, tu ano.



ČEMU SE AKTUÁLNĚ VĚNUJETE, NEBO CO VÁS ČEKÁ?

Toho je docela hodně, určitě na něco zapomenou. Vedu kurzy pro děti a dospělé, učím i individuálně. Učím se flamenco, myslím, že je to nejtěžší tanec, co existuje. Je to pro mě výzva a to potřebuji. Plánuji víkendové akce pro děti, tábory. Chystám se v únoru do Brazílie trénovat a taky opět tančit na karnevalu v Rio de Janeiru. Hrozně se těším, doufám, že situace bude tak nějak v pořádku. Už aby se svět vrátil do nějakého normálu. Taky bych chtěla jet na nějaký čas do španělska studovat zmiňované flamenco a uvidíme, co mi dalšího přijde do cesty.
Děkujeme za rozhovor.



Vítěz je pro nás každý, kdo sportuje!

Sportovní kempy pro děti pod vedením profesionálních sportovců.

Kemp vítězů je tréninkový sportovní kemp pro děti pod záštitou profesionálních atletů Denisy Helceletové a Adama Sebastiana Helceleta. Adam a Denisa nejsou jen tváře projektu, ale aktivně se do něj zapojují, účastní se tréninků a předávají účastníkům užitečné rady.



Kempy letos budou probíhat ve 14 městech v některých dokonce dvakrát.

Přihlašte své děti ještě dnes na www.kempvitezuz.cz

AG FOODS je hrdým partnerem a dodavatelem sportovních táborů Kemp vítězů.

ZDRAVÍ VE SKOŘÁPCE VEJCE

Vajíčka patří mezi běžné potraviny v naší kuchyni. A za každým z nich stojí (nebo spíš sedí) jedna slepice. Vejce jsou bohatým zdrojem mnoha prospěšných látek a také jsou nedílnou součástí Velikonoc. Pojďme se na ně podívat blíže.

Text: Ing. Lenka Jelínková, vývojový pracovník
AG FOODS

Foto: Shutterstock.com

*POKUD SI CHCETE
DOPŘÁT OPRAVDU
KRÁLOVSKOU
SNÍDANI, VSAĎTE
NA KLASICKÁ
VEJCE BENEDIKT.
OPEČENÁ ŽEMLE
S KOUSKEM
ŠUNKY, NA NÍ
ZTRACENÉ VEJCE
S ROZTÉKAJÍCÍM
SE ŽLOUTKEM A TO
VŠE ZAVRŠENÉ
LAHODNOU
HOLANDSKOU
OMÁČKOU...
DOKONALÁ
HARMONIE!*

NENÍ VEJCE JAKO VEJCE

Pojmem vejce je označován plod ptáků, plazů a vejcorodých savců, který má hlavní význam v zajištění reprodukce daného druhu. Často se ale také stává potravou ostatních zvířat a lidí. Nejčastěji se jako konzumní označují vejce slepičí, i když je možné do lidské výživy zahrnout i vejce jiného původu, například křepelčí, kachní, husí či pštrosí.

DOMÁCÍ NEBO Z VELKOCHOVU?

Česká republika patří mezi přední producenty i konzumenty vajec v Evropě. Roční spotřeba se u nás pohybuje okolo 260 kusů na osobu. Hybridní plemena nosnic snesou průměrně 280 až 330 vajec za rok. V porovnání od klasické slepice chované na dvorku se dočkáme ročně zhruba 180 vajec. Čistokrevná slepice ovšem vydrží snášet 3–4 roky, vyšlechtěná ve velkochovu jen necelý rok. Meziročně vzrůstá počet volných chovů drůbeže (v roce 2020 dosáhl téměř 35 %), čímž chovatelé reagují na plánovaný zákaz klecových chovů v roce 2027.

NAMĚKKO NEBO NATVRDO

Vejce jsou z pohledu výživy významnou potravinou. Jejich stravitelnost je obecně velmi dobrá, závisí ale i na způsobu jejich kulinární úpravy. Vařená vejce jsou lépe stravitelná než ta smažená na tuku a podávaná se slaninou. Vejce naměkko (bílek pevný, žloutek tekutý) jsou připravena po 5 minutách od vložení do vroucí vody. Vejce nahniličko (bílek tuhý, žloutek polotekutý) vyžadují var dlouhý 7 minut, vejce natvrdo 9 minut. Poté se vajíčka vloží na 1-2 minuty do studené vody, je třeba je totiž šokově zchladit, aby se přerušil proces varu a nepokračovalo srážení vaječné bílkoviny.



SLOŽENÍ VEJCE

Vejce je zdrojem všech základních látek potřebných pro vývoj zárodku. Hlavní složkou je voda, která tvoří ve vaječném obsahu bez skořáčky asi 74 % a nachází se především v bílku. Sušinu tvoří bílkoviny, tuky, minerální látky a další organické látky jako jsou vitaminy, enzymy, kyseliny či barviva, v malém množství i sacharidy.

ZDROJ BÍLKOVIN A VITAMÍNŮ

Bílkoviny vajec obsahují všechny nezbytné esenciální aminokyseliny v dostatečném množství, a proto jsou vejce považována za zdroj vysoce kvalitních a biologicky hodnotných bílkovin. Pro jejich maximální využití a snížení rizikosti z pohledu hygienické nezávadnosti je vhodné vaječnou bílkovinu tepelně upravit a zpřístupnit ji tak trávicím enzymům. Vejce obsahují prakticky všechny vitaminy kromě vitamínu C. V bílku jsou zastoupeny především vitaminy rozpustné ve vodě, zejména skupina B. Ve žloutku naopak převažují vitaminy rozpustné v tucích A, D, E a K. Z minerálních látek zde můžeme nalézt v dobře využitelných formách železo, fosfor, mangan, draslík, zinek nebo selen.

JAK JE TO S CHOLESTEROLEM?

V minulosti byl vaječný žloutek zatracován kvůli vysokému obsahu cholesterolu. Ten je zde jako významný nutrient pro vývoj zárodku opravdu přítomen ve zvýšeném množství. Co se ale týče jeho povahy, převažuje tzv. HDL cholesterol. Ten má pro tělo ochrannou funkci, odvádí nadbytečný cholesterol zpět do jater, kde je metabolizován. LDL cholesterol, který se naopak usazuje v cévách, je zde pouze v malé koncentraci. Je třeba si uvědomit, že cholesterol je pro člověka nezbytný jako součást buněčných membrán, prekurzor žlučových kyselin, vitamínu D a některých steroidních hormonů. Strava pokrývá pouze část celkového cholesterolu v těle. Z větší části si lidský organismus cholesterol syntetizuje sám v játrech. Pokud tedy výrazně omezíme jeho příjem potravou, vyrobí si jej ve větší míře tělo samo. Ve vzniku onemocnění srdce a cév hraje významnější roli celkový životní styl (kouření, nedostatek pohybu) a nevhodná skladba jídelníčku, zejména co se týče nadbytečného množství zkonsumovaného tuku tvořeného nasycenými a trans nasycenými mastnými kyselinami. Žloutek je bohatý na pozitivně působící nenasycené mastné kyseliny. I poměr n-3 a n-6 nenasycených mastných kyselin je velmi příznivý, zejména u vajec nosnic z volného chovu.

POZOR NA ALERGIE

Příčinou alergie na vejce mohou být bílkoviny bílku i žloutku. Vaječný bílek je více alergenní než žloutek. A lze vyzkoušet jednu nebo druhou část z pokrmu vynechat. Základním problémem při jakékoli přecitlivělosti na vejce je jejich všudypřítomnost v potravinách, tedy zejména skryté alergen. Je nutné zjišťovat složení jídel. Alergici se musí vyhýbat všem druhům vajec – slepičím, kachním, husím i křepelčím. Důvod je prostý: Alergeny v nich jsou si velmi podobné. I když se to může zdát jako nereálné, vejce se dají při vaření a pečení do značné míry nahradit. Dle typu těsta škrobem, tukem či želatinou. V obchodech se již řadu let prodává výrobek Vajahit, kterým se dají nahradit celá vejce nebo žloutky při pečení a vaření.



NECHCE SE VÁM PATLAT S DOMÁCÍMI MASKAMI? HAVLÍKOVA APOTÉKA TO VYŘEŠILA ZA VÁS. DOPŘEJTE SI RANNÍ KRÉMOVOU PLEŤOVOU MASKU S OBSAHEM VAJEČNÉHO ŽLOUTKU A EXTRAKTU Z RAKYTNÍKU PRO INTENZIVNÍ VÝŽIVU A REGENERACI PLETI.

HAVLÍKOVAAPOTEKA.CZ



VEJCE V PRŮMYSLU

Vedle přímé konzumace se vejce používají na výrobu kapalných, sušených či mražených hmot, samostatně zpracovaného bílku, žloutku či vaječné melanže. Tyto suroviny jsou využity v řadě odvětví potravinářského průmyslu jako je pekařství, cukrářství, výroba trvanlivého pečiva, těstovin či masných výrobků. Vejce jsou považována za zdroj řady bioaktivních látek, které nacházejí své uplatnění ve farmacii, medicíně, biochemii nebo kosmetice. Na trhu se můžeme setkat například s kosmetickými výrobky obsahujícími prášek ze sušených vaječných membrán. Vejce jsou také základní složkou v mnoha domácích výživných maskách jak na vlasy tak na pleť.

PROČ JSOU NĚKTERÁ VAJÍČKA BÍLÁ A JINÁ HNĚDÁ?

Nejspíš nejrozšířenějším mýtem je, že se barva slepičích vajec řídí barvou peří. Bílé slepice by měly snášet bílá vejce - a zbarvené exempláře pak vejce více či méně zbarvená do hněda. Je to ovšem jen pověra.

Přírodní barva vajec se pohybuje od čistě bílé přes béžovou, nažloutlou (někdy dokonce nazelenalou) až po sytě hnědou. Souvislost s barvou peří bychom hledali marně. Hnědé slepice mohou stejně dobře snášet jak hnědá tak bílá vejce.

Ten, kdo kupuje vajíčka v supermarketu, si jistě všiml, že je na trhu daleko více hnědých než bílých vajec. Je to dané nejspíše tím, že hnědá vajíčka vypadají "přírodněji" a zákazník si je žádá víc než "technicky" vypadající čistě bílou variantu. Chuťově jsou všechna vejce podobná. I když je barva skořápky odlišná, na vnitřek vejce nemá její barva sebemenší vliv. Ten je identický a chutná prakticky stejně jak u bílých - tak u zbarvených vajec.

Hnědou barvu získávají vaječné skořápky díky pigmentům, které produkuje speciální žláza. Zbarvení vzniká díky červeným pigmentům pocházejícím z krve a žlutým pigmentům, které se tvoří ze žluči. Bílá vejce postrádají oba druhy pigmentu.

JAK SE VYZNAT PŘI NAKUPOVÁNÍ VAJEC V OBCHODĚ

V maloobchodní síti se smějí prodávat pouze čerstvá vejce jakostní třídy A, třída B je určena pro průmyslové zpracování. Přímou na skořápce prodáváných vajec je uveden kód, z něhož lze zjistit způsob chovu nosnic, zemi původu vajec a identifikační číslo hospodářství (chovu). Minimální trvanlivost prodáváných vajec je 28 dní od snášky, týden před jejím vypršením však musí být stažena z prodeje, aby měl spotřebitel dostatek času vejce doma spotřebovat. Čerstvá vejce se uchovávají při teplotě + 5 °C až + 18 °C, před prodejem spotřebiteli se nesmí mýt ani invazivně čistit, aby nedošlo k poškození skořápky.

Vejce jsou zařazena do čtyř hmotnostních skupin, které se označují písmeny S až XL. Skupina XL (velmi velká) zahrnuje vejce o hmotnosti 73 g a více, L (velká) 63 g až 73 g, M (střední) 53 g až 63 g a S (malá) pod 53 g. Po nákupu se doporučuje skladovat vejce špičkou dolů v chladnějším prostředí o teplotě + 5 °C až + 8 °C. Není dobré je vystavovat slunečním paprskům a prudkým teplotním změnám, při kterých může dojít k orosení skořápky a možné tvorbě plísní.



ČASOPIS VÝŽIVA A POTRAVINY SE STÁLOU PŘÍLOHOU ZPRAVODAJ PRO ŠKOLNÍ A DIETNÍ STRAVOVÁNÍ

Jediný recenzovaný časopis v České republice, který se odborně věnuje lidské výživě a potravinářským oborům

- Objektivní a nezávislé informace, jejichž garantem je Společnost pro výživu
- Šest čísel ročně
- Tištěný i e-časopis
- Předplatné i jednotlivá čísla
- Pro členy časopis zdarma

Co v časopisu najdete?

- Články na základě vědeckých důkazů
- Výsledky původních (experimentálních) odborných studií, přehledové a populárně naučné práce
- Odborný pohled na mýty o potravinách a výživě

Stálá příloha Zpravodaj pro školní a dietní stravování

- Praktické příklady z provozu a praxe školních jídelen
- Pravidelný výběr z receptur pro školní a dietní stravování
- Nové trendy v oboru včetně léčebné výživy

VYZKOUŠEJTE ČASOPIS NA WWW.VYZIVASPOL.CZ



JARNÍ POVÍDÁNÍ

Nezaháleli jsme a navštívili jsme i školní jídelnu v Kolíně. Představujeme zákazníka obchodního zástupce Milana Havlíka.

ŠKOLNÍ JÍDELNA PROKOPA VELIKÉHO, KOLÍN

Vedoucí stravovacího provoru: p. Brožová
Počet strážníků: 580
Personál: vedoucí školní jídelny, 8 kuchařek

JAKÁ BYLA VAŠE CESTA KE ŠKOLNÍMU STRAVOVÁNÍ?

Bývalá kolegyně se mi ozvala, že shání kuchařku. Nastoupila jsem jako kuchařka, po asi půl roce jsem dělala hlavní kuchařku a před pěti lety, když má vedoucí odcházela do důchodu, tak jsem začala dělat vedoucí školní jídelny. Prošla jsem si provozem od začátku a ač se člověk stále učí, dalo mi to určité zkušenosti. Za svou práci jsem moc ráda.

KDO VAŘÍ U VÁS DOMA?

Tak určitě já, manžel někdy pomáhá. Ovšem oba synové, kteří jsou dospělí a mají své domácnosti, jsou takoví kulináři a gurmáni. Moc rádi vaří, ale spíš různé speciality, vymýšlí si recepty ze surovin, které já ani nepoužívám.

NA ČEM SI POCHUTNÁTE?

Tak nějak na všem – ale poctivě!!! Ať je to vloženo zdravá strava nebo třeba zabijačka.

PŘEDSTAVTE NÁM, PROSÍM, VÁŠ STRAVOVACÍ PROVOZ.

V naší jídelně vaříme cca 580 obědů pro naše žáky, zaměstnance a bývalé zaměstnance. Kolektiv tvoří 9 žen se postupně omlazuje. Kolegyně, se kterými jsem před patnácti lety začínala, odchází do zaslouženého důchodu a nastupují mladé. Třikrát v týdnu vaříme výběr ze dvou druhů, nabízíme dopolední a odpolední svačiny.



JAK JSTE SPOKOJENI S VYBAVENÍM?

Do vybavení nám letos přibyl druhý konvektomat, za který jsme moc rády. Konvektomaty využíváme na noční vaření i zdravější smažení a na regeneraci uvařených jídel. Pokud vše dobře dopadne, máme slíbenou novou multifunkční pánev. Ale hlavně novou myčku, protože stávající kapacitně naprosto nevyhovuje a to, že zvládneme obsloužit tak velké množství strážníků, je na úkor vynaloženého úsilí a přesčasové práce personálu.

CO VÁM USNADŇUJE PRÁCI?

Práci usnadňuje, pokud jsou všechny pracovnice přítomny v práci, neboť v tomto frmolu každá ruka chybí. Dále moderní vybavení a samozřejmě dobrá nálada, ta nesmí chybět. Naštěstí máme veselé a komunikativní kuchařky.

CO VÁS V PRÁCI BAVÍ?

Pokud vše jde jak má, tak naše práce má smysl. A to mě baví.



NEJVÍCE SE NÁM OSVĚDČIL COOLBAR. NEJOBLÍBENĚJŠÍ JE SAMOZŘEJMĚ U DĚTÍ.

VÍCE NA STR. 72

A CO JE NAOPAK OBTÍŽNÉ?

Obtížné je vyhovět požadavkům dětí a rodičů. Jedni preferují více zdravou stravu a druzí chtějí, aby dítě za jejich peníze bylo najedené, abychom nevařili ryby a luštěniny, protože to jejich dítě nejí a maminka to doma nevaří.

JAK SE SNAŽÍTE DO RECEPTŮ ZAPRACOVAT MODERNÍ POSTUPY PŘÍPRAVY JÍDEL A NOVINKY?

Snažíme se podle školení, internetu nebo od kolegyně z jiných zařízení. Ale nezapomínáme na tradiční českou kuchyni. Některé děti ji bohužel znají jen od babiček a stále častěji spíše od prababiček.

JAKÁ JSOU MEZI DĚTMI NEJOBLÍBENĚJŠÍ JÍDLA?

Špagety, buchtičky se šodó, ale i knedlíky s omáčkou, těstoviny.

A NAOPAK, CO NERADI?

Většina nerada ryby, někteří luštěniny, zeleninu.

ZAJÍMAJÍ SE RODIČE O TO, CO JEJICH DĚTI VE ŠKOLE JÍ?

U menších dětí spíše ano, pomáhají s výběrem menu.

JAKÁ JE SPOLUPRÁCE S VEDENÍM ŠKOLY A UČITELI?

S vedením dobrá, myslím že máme přátelskou spolupráci s určitou mírou úcty.

DĚLÁTE NĚJAKÉ AKCE PRO STRÁVNÍKY A CO SE VÁM OSVĚDČILO?

Akce ani ne, to v době kovidové moc nejde, ale určitě dětem přilepšíme na Den dětí, vysvědčení, Mikuláše, Vánoce a podobné příležitosti.



Účastníme se Vánočních a Jarních trhů s námi vyrobeným občerstvením. Na Mikuláše jsme třeba vydávali obědy v peklém přestrojení.

JAK JSTE SE VYPOŘÁDALI S PANDEMIÍ COVID-19 A ZAVÍRÁNÍM ŠKOL? CHYBĚLA VÁM PRÁCE?

S pandemií se stále vyrovnáváme. Naštěstí nám vedení vyšlo vstříc a kvůli zvýšeným hygienickým nárokům jako je vydání příborů, skleniček, tácu apod. pro každého strážníka zvlášť, desinfekci stolů, nám přibrálo pomocnou sílu. Problém pro nás je, když v 9.30 odejde třída do karantény, děti nemůžou jít na oběd. A ani si ho vyzvednout při odchodu, protože ještě není dovařeno. My musíme tyto obědy odhlásit. Tak nám zůstane několik obědů, které nemáme zaplacené a jdou do provaru.

JAK VIDÍTE BUDOUCNOST ŠKOLNÍHO STRAVOVÁNÍ NEJEN S OHLEDEM NA PANDEMII?

Doufám, že se vše vrátí do starých kolejí a školní jídelna bude pro děti dál součástí těch hezčích vzpomínek na školní léta.

ZÁVĚREM SE ZEPTÁME, JAKÁ JE SPOLUPRÁCE S AG FOODS A KTERÉ PRODUKTY SE VÁM OSVĚDČILY?

Se spoluprací jsem spokojena, osvědčil se nám přístroj COOLBAR, který sám dává sirupy do vody. Dětem se líbí a rády si točí různé druhy příchutí.

Děkujeme za rozhovor.

JARNÍ POVÍDÁNÍ

Představujeme finalistu soutěže Kuchař roku 2021, zákazníka obchodního zástupce Petra Ptáčka.

ZAŘÍZENÍ ŠKOLNÍHO STRAVOVÁNÍ OPAVA

Pracoviště: ŠJ Otická 23, ŠJ Mařádkova 15, ŠJ Englišova 82, ŠJ U Hřiště 35, ŠJ E.Beneše 4, ŠJ Šrámkova 4, ŠJ Šrámkova 6

Vedoucí stravovacího provozu: Ředitel ZŠS Opava Mgr. Dalibor Zeman

Počet strážníků: V současné době 7121 dětí MŠ a ZŠ, 934 pedagogové a školní zaměstnanci, 868 cizích strážníků, celkem tedy 8923 strážníků na sedmi provozovnách

Personál: 116 zaměstnanců celkem, 7 vedoucích a 8 účetních, 1 mzdová účetní, 1 ekonom, 1 zástupce ředitele, 1 ředitel

JAKÁ BYLA VAŠE CESTA KE ŠKOLNÍMU STRAVOVÁNÍ?

Po 20 letech práce v hostinské činnosti (číšník, vedoucí střediska restaurace, číšník instruktor na Střední hotelové škole služeb a obchodu) a 7 letech práce v soukromé pekárně jako pekař poté mistr výroby pečiva, jsem se ve svých 40 letech rozhodl dostudovat VŠ. Po úspěšném absolvování vysoké školy v roce 2016 jsem se ucházel o post ředitele, kterým jsem se o rok později stal a jsem jím do současnosti.

KDO VAŘÍ U VÁS DOMA?

Manželka je profesionální kuchařka, ale doma vaříme půl na půl.

NA ČEM SI POCHUTNÁTE?

Mé nejoblíbenější jídlo je vepřové rizoto. Jako lahůdku miluji tatarský biftek.

PŘEDSTAVTE NÁM, PROSÍM, VAŠE STRAVOVACÍ PROVOZY.

Stravovací provozy na 7 pracovištích jsou připravené zajistit stravování pro 1200–1500 strážníků z MŠ a ZŠ, s tím, že 2/3 produkce se

vyváží mimo jídelnu na externí výdejny škol a školek. Pro školky zajišťujeme také přesnídávky a svačiny a celodenní pitný režim. V rámci celého zařízení pracují jídelny samostatně, ale centrální řízení umožňuje jednotné hospodaření, účtování a nákupy potravin jsou centralizované (tudíž levnější).

JAK JSTE SPOKOJENI S VYBAVENÍM?

Při mém nástupu byly kuchyně vybaveny standardně, varné kotle, konvektomaty, smažící pánve, míchací roboty apod. Provozy byly zastaralé z pohledu hygieny, nedostačující elektroinstalace, plyninstalace, rozvodů vody a odpadů a dalšího. Za 5 let mého působení se mi podařilo prosadit a realizovat generální rekonstrukce 3 provozů, dovybavit kuchyně konvektomaty s možností nočního vaření, pořídit multifunkční pánve, šokové chladiřny potravin, myčky černého nádobí i nové škrabky na zeleninu. Podle hygienických norem jsme pořídili nové vzduchotechnické jednotky s rekuperací pro zajištění lepšího pracovního prostředí pro zaměstnance. Samozřejmě bych chtěl ještě doplnit vybavení jídelen o míchací kotle, vakuovačky a šokové chladiče a další moderní prvky gastrovybavení.

CO VÁM USNADŇUJE PRÁCI?

Jednoznačně je to centralizace řízení a vedení organizace. Na základě výběrových řízení je to nákup koloniálu, masa, mražených potravin, ovoce a zeleniny a dalšího. Samozřejmě je to i centrální zajištění IT technologií, stravovacího systému v kombinaci s platebními metodami a návaznosti na banku, zajištění kontroly a revize plynových a elektrických zařízení, revize bezpečnostních zařízení, revize komínů, požární ochrany a jiné. To vše usnadňuje vedoucím

jednotlivých provozů jejich práci na jídelnách, můžou se věnovat skladbě jídelního lístku a dodržování výživových norem dle vyhlášky o školním stravování.



CO VÁS V PRÁCI BAVÍ?

Je to kreativní práce s lidmi a jejich motivace k lepším pracovním výsledkům. Dále je to spokojenost dětí a ostatních strážníků s nabízenými službami ZŠS Opava.

A CO JE NAOPAK OBTÍŽNÉ?

Dodržování nařízení vlády, neustálé změny ve výkaznictví a dodržování rozpočtové kázně, jak ze strany státu, tak ze strany zřizovatele. Neustálé změny v daňové a mzdové oblasti. Nejobtížnější je však získávání nových kvalifikovaných pracovníků, ale také udržení těch současných.

JAK SE SNAŽÍTE DO RECEPTŮ ZAPRACOVAT MODERNÍ POSTUPY PŘÍPRAVY JÍDEL A NOVINKY?

Moderní přípravy jídel a zavádění novinek u nás máme zavedenou na základě vzdělávání pracovníků, kdy zaměstnance vysíláme na workshopy, kde se těmito novým trendům naučí a poté je implementují na jednotlivých pracovištích. Za poslední léta se naši zaměstnanci účastnili několika vzdělávacích akcí např.: polévka je grunt, ryby a rybí speciality, seminář dietního stravování, seminář francouzské kuchyně, seminář pro vedoucí školních jídelen. Od roku 2019 jsme získali certifikát Krajské vzdělávací centrum veřejného stravování AKC ČR. V našem zařízení jsme

uskutečnili seminář pro naše kuchaře a pro pracovníky z jiných stravovacích provozů - Vaříme luštěninové menu. Spolupracujeme s Asociací školních jídelen na dlouhodobém projektu mezinárodní kuchyně v českých školních jídelnách. V našich jídelnách jsme úspěšně organizovali projektové dny a vaření: Den norské kuchyně, Den španělské kuchyně, Den mexické kuchyně a v současnosti pracujeme na přípravě italské kuchyně ve školních jídelnách. Jsme zapojeni v projektu Zdravá školní jídelna.

JAKÁ JSOU MEZI DĚTMI NEJOBÍBENĚJŠÍ JÍDLA?

Jsou to převážně zahuštěné polévky, rajská, gulášová, kulajda.

Z hlavních jídel jsou to hlavně omáčky rajská omáčka s těstovinou, svíčková na smetaně s knedlíkem nebo sladké pokrmy jako ovocné knedlíky, krupice apod.

A NAOPAK, CO NERADI?

Polévky obecně, většinou vývary. Polévky děti konzumují velmi málo. Z hlavních jídel jsou to luštěninové pokrmy a pokrmy z ryb.

ZAJÍMAJÍ SE RODIČE O TO, CO JEJICH DĚTI VE ŠKOLE JÍ?

Dříve se moc nezajímali. Po nástupu covidové pandemie si rodiče vyzvedávali obědy v jídelnách a konzumovali je doma. Zpětná vazba pro nás byla velmi zajímavá. Rodiče byli překvapeni, co dětem vaříme, jak složením, tak chutností pokrmů a velmi si to pochvalovali. Do současné doby slyšeli od svých dětí pouze, že se to nedá jíst.



JAKÁ JE SPOLUPRÁCE S VEDENÍM ŠKOLY A UČITELI?

Naše jídelny komunikují s jednotlivými řediteli a ředitelkami škol a to o skladbě JL, kvalitě a množství stravy. Spolupracujeme u projektových dnů v jídelně, kdy škola připravuje projektový den ve škole a my to doplňujeme projektovým vařením. Školní kolektivy občas navštěvují jídelnu v dopoledních hodinách a účastní se projektů: - Vaření s šéfkuchařem – kdy profesionální kuchař komentovaným vařením přiblížil dětem práci kuchařů ve školní jídelně. Vhodným způsobem komunikoval s dětmi o surovinách, převážně o důležitosti ryb, zeleniny a bylinek ve stravě.

DĚLÁTE NĚJAKÉ AKCE PRO STRÁVNÍKY A CO SE VÁM OSVĚDČILO?

U nás jsou to projektové dny Mezinárodní kuchyně v českých školních jídelnách, v minulosti to byly FIT DAY – nabídka zdravých zeleninových a ovocných pokrmů. Dále pak akce spojené se dnem dětí, mikulášskou a vánoční nadílkou.

JAK JSTE SE VYPOŘÁDALI S PANDEMIÍ COVID-19 A ZAVÍRÁNÍM ŠKOL? CHYBĚLA VÁM PRÁCE?

Práce nám chyběla jen částečně. V rámci uzavření škol a školek jsme na pracovištích využili čas a prostor k rozsáhlé sanaci prostor, malování a údržbě strojů a celého pracoviště. V rámci našeho zařízení jednotlivé jídelny zajišťovaly vaření pro vybrané školy a školky pro děti pracovníků kritické infrastruktury, zajišťovali jsme stravování úředníků zřizovatele – Magistrátu města Opavy. V neposlední řadě jsme zajišťovali přípravu potravinových balíčků pro naše seniory ve spolupráci s Červeným křížem a Magistrátem města Opavy. Poté jsme



ještě připravovali obědové balíčky a svačiny pro seniory. Většina zaměstnanců si řešilo své zdravotní resty a dávali si dohromady své zdraví.

KDYBYSTE MĚL TŘI PŘÁNÍ TÝKAJÍCÍ SE VAŠÍ JÍDELNY, CO BYSTE ZMĚNIL?

V rámci našeho zařízení bych chtěl, aby se stabilizoval personál školních jídelen, aby si naši strážníci uvědomili, že naše práce je pro nás posláním, a poděkování za oběd je samozřejmostí. Přál bych si, aby práce kuchařů, kuchařek a ostatního personálu byla konečně spravedlivě ohodnocena. Aby se už konečně někdo začal zabývat změnou zastaralých výživových norem – spotřebním košem.

PROZRAĎTE NÁM NĚJAKÝ TIP, KTERÝ VE VAŠÍ ŠKOLNÍ JÍDELNĚ DOBRĚ FUNGUJE?

Jednoznačně je to morálka, zodpovědnost, oddanost a pracovní nasazení většiny zaměstnanců.



CO VÁS VEDLO K TOMU, SE PŘIHLÁSIT DO SOUTĚŽE „KUCHAŘ ROKU“?

Na pozvání organizátorů s AKC ČR na loňský ročník soutěže, jsem se zúčastnil finále soutěže v Makroakademii, jako nezávislý pozorovatel. Jako ředitel organizace jsem motivoval své podřízené, aby se zúčastnili základního kola soutěže Kuchař roku ve společném stravování v roce 2021.

Každá jídelna poslala svůj soutěžní pokrm a čekala na verdikt poroty.

Po vyhodnocení základního kola postoupily dva soutěžní týmy z našeho zařízení do finálového klání v Makroakademii v Praze. Byla to kuchařka ze ŠJ Englišova a dvě kuchařky ze ŠJ E. Beneše.

TŘETÍ MÍSTO JE SKVĚLÝ VÝSLEDEK. PŘIHLÁSÍTE, SE PŘÍŠTÍ ROK ZNOVA A ZKUSÍTE NĚCO VYLEPŠIT, ABYSTE VYHRÁLI?

S tímto výsledkem naše kuchařky vůbec nepočítaly, ale já jsem věřil, že uspějeme. Po krásných dvou třetích místech, se naše děvčata vyjádřila v tom smyslu, že příští rok udělají vše, aby dosáhla na metu nejvyšší. To mne velmi potěšilo a za vzornou reprezentaci jsem jim poděkoval a v příštích letech je určitě opět podpořím.



JAK VIDÍTE BUDOUCNOST ŠKOLNÍHO STRAVOVÁNÍ NEJEN S OHLEDEM NA PANDEMIÍ?

Pokud se nám podaří ve školním stravování udržet kvalitní kvalifikovaný a oddaný personál, tak strach nemám. Pokud ale nebude mít v budoucnu kdo připravovat stravu pro děti, bude to velmi vážný problém a školní stravování bude ohroženo.

ZÁVĚREM SE ZEPTÁME, JAKÁ JE SPOLUPRÁCE S AG FOODS A KTERÉ PRODUKTY SE VÁM OSVĚDČILY?

Spolupráce s firmou AG FOODS je na velmi dobré úrovni, konkrétně s panem Ptáčkem, panem Nachtmanem i s panem Vymyslickým. Vše na čem se domluvíme, je dodrženo, dodávky jsou vždy včas a v kvalitě dodány na jednotlivá pracoviště. Z produktů se osvědčily převážně čaje, tyčinky, perníky, kakaové a čokoládové nápoje, koncentráty, sirupy a další.

NAPIŠTE NÁM, PROSÍM, VÁŠ OBLÍBENÝ NEBO NETRADIČNÍ RECEPT.

Jelikož nejsem profesionální kuchař, pouze amatérský gastronomický kutil, tak Vám nabídnou recept na pomazánku vhodnou na svačinku nebo na malé občerstvení na jednohubky, kanapky nebo obložený chlebiček. K pečeným masům nabízím celerový salát s jablky a ořechy.



Mrkvová pomazánka: 200 g mrkve, 50 g cibule, 100 g Yofreshe, špetka soli a pepře
Čerstvou mrkev očistíme a nastrouháme na jemném struhadle. Očištěnou cibuli nakrájíme na jemno, přidáme do misky, vložíme Yofresh, ochutíme solí a pepřem. Vše zamícháme a můžeme použít k namazání na jakékoliv pečivo.

Celerový salát s jablky a ořechy: 300 g celeru, 100 g jablka, 50 g vlašských ořechů, 100 ml smetany ke šlehání, ½ citronu, špetka soli a pepře
Surový celer očistíme a nastrouháme na jemném struhadle. Jablko očistíme od jadřince, slupku ponecháme, nakrájíme na velmi jemné trojúhelníkové plátky, vlašské ořechy nasekáme na menší kousky. Vše vložíme do mísy, osolíme, opepříme, zakápneme citrónovou šťávou a lehce promícháme. Na závěr zalijeme smetanou, lehce zamícháme a necháme odstát 1 hod v lednici. Salát je vhodný jako příloha k pečeným masům.
jeme za rozhovor.

POVÍDÁNÍ SE SOCIÁLNÍ SFÉROU

Představujeme zákazníka obchodní zástupkyně Jany Drápelové.



V dnešním článku z oblasti sociální sféry bychom vám rádi představili **brněnskou pobočku Naděje**, která je součástí celorepublikové neziskové organizace Naděje poskytující

mnohačetné služby pro lidi ve stáří ale i duchovní služby.

S našimi dotazy jsme oslovili **Mgr. Janu Marešovou**, vedoucí stravovacího provozu a současně nutriční terapeutku, která má na starosti stravování v rámci celé skupiny.

CO SE SKRÝVÁ POD POJMEM BRNĚNSKÁ NADĚJE?

Brněnská pobočka Naděje je síť jednotlivých zařízení a služeb pro seniory a zdravotně postižené osoby. Aktuálně provozuje dva domovy pro seniory, domov se zvláštním režimem pro klienty s Alzheimerovou nemocí či jiným typem demence a denní stacionář pro seniory a klienty s lehkými formami Alzheimerovy demence. Dále poskytuje terénní sociální péči v domácnostech klientů bez omezení věku na celém území města Brna.

JAKÁ BYLA VAŠE PROFESNÍ CESTA?

Po studiu na Masarykově univerzitě Brno a práci nutričního terapeuta ve Fakultní nemocnici jsem nastoupila do brněnské pobočky Naděje na pozici vedoucí stravovacího provozu / nutriční terapeut.

JAKÝ JE ROZDÍL MEZI PRACÍ NUTRIČNÍHO TERAPEUTA V NEMOCNICI A V DOMOVĚ PRO SENIORY?

Tyto dvě zaměstnání se snad ani nedají srovnávat. V nemocnici jsem byla součástí zaběhlého systému a pracovala jsem na základě ověřených postupů. V Naději vyžaduje práce větší samostatnost. Systém bylo třeba vytvořit a postupy zavést. Samozřejmě jsem na to nebyla sama. V Naději máme výbornou vzájemnou spolupráci. Společným cílem je spokojený klient.

JAK KONKRÉTNĚ FUNGUJE STRAVOVÁNÍ U VÁS?

Náš stravovací provoz zajišťuje celodenní stravu pro tři domovy, půldenní stravu pro klienty denního stacionáře, obědy pro zaměstnance a klienty pečovatelské služby. V konkrétních číslech vaříme okolo 180 obědů, z toho je cca 90 klientů na celodenní stravě.

V rámci dietního systému využíváme jako základ diety 3 a diety 9, od kterých odvozujeme individuální úpravy dle zdravotního stavu a chuťových preferencí. V současné době díky získání blixeru zavádíme dysfagickou dietu, kterou využijeme hlavně v domově se zvláštním režimem u klientů trpících demencí.

S ČÍM SE NEJČASTĚJI POTÝKÁTE?

Momentálně ve své praxi s geriatrickými klienty vnímám velký nedostatek odborných informací. Na konferenci Výživa a zdraví 2021 několikrát zaznělo, že chybí studie o stravování naší populace 65+. S tímto názorem také souhlasím.

Zatímco školní stravování organizované vzkvétá, v domovech pro seniory bojujeme za kvalitní stravu sami jako jednotlivci. Chápu, že stát vidí v našich dětech budoucnost, ale schopnost postarat se o seniory je jedním z ukazatelů úrovně vyspělosti společnosti.

JAKÁ JSOU SPECIFIKA STRAVOVÁNÍ KLIENTŮ?

Pracuji s velice různorodou skupinou klientů. Skladba stravy tvoří u všech základ s ohledem na jejich zdraví, zvyklosti, oblíbené skupiny potravin i pokrmů. Nutriční složení pravidelně monitoruji propočty nutričních bilancí. Společně s ošetřujícím personálem se snažíme o identifikaci seniorů, kteří jsou nutričně riziková, malnutriční, s poklesem příjmu stravy a hmotnosti. Klientům se zhoršeným nutričním stavem věnuji zvýšenou péči. Kromě stanovení adekvátní potřeby energie a jednotlivých živin, respektive bílkovin, navrhuji vhodnou intervenci (změna diety, volba bílkovinného přídatku) pro naplnění nutriční potřeby. Spolupracuji s lékařkou-nutricionistkou, které připravuji podklady pro preskripci sippingu. Následně navrhuji a monitoruji plán jeho užívání.



AG OVOCNÉ
PYRÉ JABLKO
S JAHODOU
JE U NAŠICH
STRÁVNÍKŮ VELMI
OBLÍBENÉ.
VÍCE NA STR. 50



KTERÉ POKRMY MAJÍ VAŠI KLIENTI NEJRADEJŠÍ?

Jednoznačně řízek! Jsem opravdu ráda, že nemusíme plnit „spotřební koš“ jako školní jídelny.

Klienti u nás mají na výběr ze dvou variant jídel. První je převážně česká kuchyně, do druhé varianty se snažím zařazovat nové a modernější receptury. Ve výběru jídla prozatím převládá první varianta, ale jsem přesvědčena, že za pár let se situace změní. Chceme být připraveni, a proto dbám na další vzdělávání své i personálu kuchyně.

KTERÉ RUBRIKY ČTETE V ČASOPISU HRNÍČEK?

Samozřejmě úvod. Pana Vymyslického pravidelně potkávám na odborných akcích týkajících se výživy a prevence, tak mě vždy zajímá, co nového nám připravil.

Hledám novinky v sortimentu a rubrika „inspirujte se“ mi zcela vyhovuje stručností a konkrétností obsahu.



JAKÁ JE SPOLUPRÁCE S AG FOODS A CO KLIENTŮM Z NAŠEHO SORTIMENTU NEJVÍCE CHUTNÁ?

Firmu AG FOODS znám z předchozího zaměstnání. Obchodní zástupkyně jsem kontaktovala krátce po nástupu do Naděje, kdy jsem řešila kompletní změnu systému pitného režimu na domovech. Žádný produkt mi nenutí, proto si spolupráce vážím.

Objednávám, zkouším, a pokud mi něco nevyhovuje, bere to jako fakt bez jakéhokoli přesvědčování. Z původně plánovaných instantních čajů jsme nakonec přešli k sypaným porcovaným Biogena original a premium. Klienti na našich domovech jsou s nimi spokojeni. Oblíbeným produktem je u nás jahodové pyré 120g a instantní rýžovo-jáhlová kaše s banánem.

A ZÁVĚREM, CO VÁS ČEKÁ V NADCHÁZEJÍCÍM ROCE?

Rok 2021 jsme kromě mnoha personálních i organizačních změn ve stravovacím provozu věnovali plánování nezbytné rekonstrukce kuchyně. Díky výborné práci našeho vedení se podařilo získat dotaci na kompletní výměnu spotřebičů, která proběhne v tomto roce. V Naději tedy vyhlížíme lepší zítřky a ty bych chtěla popřát i všem čtenářům Hrníčku.

*pomáhá činnosti
centrálního nervového
systému*

*podporuje soustředění
a funkci paměti*

Užitná část: listy, plody.

Účinné látky: flavonoidy,
biflavonoidy, terpenoidy
a organické kyseliny

*působí jako
antioxidant*

*přispívá k duševní
rovnováze*

zlepšuje prokrvení končetin

PŘÍRODNÍ PAMATOVÁČEK GINKGO BILOBA

Text: Dagmar Lomnická, vývojový pracovník AG FOODS
Foto: shutterstock.com

POSVÁTNY STROM Z DÁVNOVĚKU

Mezi jedny z nejstarších rostlin vyskytujících se na našem území patří jinan dvoulóčný (Ginkgo biloba), jediný zástupce čeledi jinanovitých. Rostlina se pro svou oblíbenost pěstuje v klimaticky příznivých oblastech, kde není trvalý stín a zamokřená půda. Snese však i teplotu - 20 °C. Tento opadavý strom s největší pravděpodobností pochází z jihovýchodní Asie a dožívá se věku až 2 000 let. Květy jsou dvoudomé, čímž je myšleno, že se dělí na samčí a samičí rostliny. Samčí rostliny jsou charakteristické rostoucími jehnědami, zatímco samičí se vyznačují plody se zelenožlutou barvou. Tento strom, dorůstající výšky až 40 metrů, je charakteristický hustě větnatou a kuželovitou korunou, s neobvykle široce rozloženými listy na krátkých větvičkách.

POMOCNÍK NA PAMĚT I ŽÍLY

Blahodárné listy se sklízí na přelomu léta a podzimu, kdy se z nich získává zdravý prospěšný extrakt, který se následně dá pořídit ve formě doplňků stravy. Ty mohou mít formu kapslí nebo čistého prášku. Někdy se listy dokonce suší a drtí, přičemž se z nich může připravit čaj. Listy Ginkga obsahují více než 60 biologicky aktivních látek. K významným aktivním sloučeninám jinanu patří flavonoidy, biflavonoidy, terpenoidy a organické kyseliny. Extrakt z listů, obsahující tyto sloučeniny, se používá ve farmácii na posílení funkce paměti, lepší soustředění a v neposlední řadě při Alzheimerově chorobě. Aktivní látky se podílejí na mikrocirkulaci v těle, účastní se energetické výměny a zvyšují žilní tonus. To znamená, že zlepšují prokrvení mozku, přivádějí krev do pohlavního ústrojí a celkově zlepšují prokrvení periferních částí těla.

*GINKGO LZE
NEJČASTĚJI
KONZUMOVAT VE
FORMĚ KAPSLÍ.
PŘÍRODNÍ
PRODUKT, KTERÝ
PODPORUJE
PAMĚŤ,
KONCENTRACI
A KREVŇÍ OBĚH.
DUMBYLINEK.CZ*



V lidovém léčitelství a tradiční medicíně se používá k léčbě bronchitidy, tuberkulózy, astmatu nebo při bolestech žaludku. Je také známá pro antioxidantní a protizánětlivé účinky. Zajímavostí je, že proces extrakce ginkga probíhá asi v 15 krocích a je složitý natolik, že některé z účinných látek se do konečného extraktu dostanou v minimálním množství.

OKRASA ZAHRAD I MĚST

Tato rostlina si našla své místo nejen v japonské a čínské kuchyni, je i oblíbenou okrasnou rostlinou a všichni si ji vybavujeme jako symbol hlavního města Japonska. A protože jsme Brňáci, stojí za to zmínit, že na Mendelově náměstí stojí bezmála dvě stě let starý Jinan, nejstarší na našem území. Pokud se rozhodnete pro vlastní pěstování ginkga, můžete si ho zasadit i do velkého květináče. Pěstování je snadné, prospívá ve většině druhů půd, ačkoli nejraději má propustnou, sušší jílovitou hlínu a pozici chráněnou před větrem. Dobře zakořeněné rostliny jsou odolné proti suchu a zvládají i městský znečištěný vzduch. Snášejí také půdu upěchovanou a chudou na živiny. Za miliony let své existence si už tento strom vytvořil dokonalou imunitu, proto netrpí žádnými škůdci ani chorobami.

NEJEN LISTY SE DAJÍ JÍST

Od nepaměti byla pražená semena jinanu považována za vybranou lahůdku. Ze samičích květů dozrávají plody ve tvaru švestky. Mají masitou slupku, která kryje jedlý bílý oříšek. Jinanové oříšky se podávaly během čajového obřadu jako moučník nebo s rýžovým vínem saké. Semena sbíráme v říjnu a listopadu. Dužnina plodů obsahuje organické kyseliny, které páchnou trochu jako žluklé máslo a dráždí pokožku, proto je raději loupeme v rukavicích. Práci může usnadnit máčení či blanšírování. Lze konzumovat i syrová semena, ale jen ve velmi malých množstvích, protože obsahují látku rozkládající vitamin B6. Teplo, například pražení, tuto látku zničí a my si můžeme pochutnat na masitých semenech zvláštní, mírně nahořklé chuti. Velmi dobré jsou pečená či vařená.

NEŽÁDOUCÍ ÚČINKY

Nežádoucí účinky jsou popisovány jen velmi ojediněle a vyskytují se velice zřídka. Mohou mezi ně patřit: kožní alergie, bolest hlavy a nebo gastrointestinální nežádoucí účinky jako je nevolnost či zvracení. Určitá léčiva v kombinaci s přípravky z ginkga se mohou ve svých účincích vzájemně ovlivňovat.

RECEPTY

Pěstujete si vlastní ginkgo doma na zahradě? Jeho listy nejsou jen okrasné, ale můžete je i využít hned v několika receptech. Případně lze zakoupit i sušené listy v obchodě.



JINANOVÉ KAPKY SE ZELÉNÝM ČAJEM

Prospívají srdci, cévnímu a nervovému systému na posilování paměti.
Potřebujeme: 1 lžičku listů jinanu, 1 lžičku kvalitního sypaného zeleného čaje, 3 dl 60% lihu či ovocné pálenky
Listy jinanu a zelený čaj smícháme, zalijeme lihem a vše necháme 14 dní na teplém místě louhovat. Nesmíme zapomenout denně protřepávat, aby se uvolnily léčivé látky. Poté přecedíme a užíváme 3x denně 30 kapek po dobu 4–6 měsíců.



JINANOVÉ VÍNO

Pro zdravé srdce i mozek.
Potřebujeme: 3 lžičky nasekaných listů jinanu, 1 l kvalitního červeného vína
Listy zalijeme vínem a vše necháme 14 dní na teplém místě louhovat. Nesmíme zapomenout denně protřepávat. Po uplynutí této doby přecedíme, nalijeme do skleněné lahve a uschováme v chladnu a temnu. Užíváme 2x denně 1 štamprlí po dobu 4–6 měsíců.

ČAJ Z ČERSTVÝCH LISTŮ

Pokud nechcete čekat, až listy pěkně uschnou, uvařte si čaj z čerstvých listů.
Zalijte 5 čerstvých listů 1 litrem vody. Alespoň 5 minut listy povařte na mírném ohni. Čaj oslaďte medem a dochutěte citronem dle libosti.



*GINKGO NAJDETE
I V NAŠEM
ČAJI BIOGENA
FANTASTIC
JAHODA &
GINKGO ČI
V NÁLEVOVÉM
BALENÍ BIOGENA
PREMIUM.
VÍCE NA STR. 34
A 75*

Využijte při vaření DIVOKÉ BYLINKY

Po zimě si všichni zasloužíme vycházku do přírody a talíř plný úrody, která na jaře vyrůstá na loukách a v lesích. Co všechno můžete posbírat a přidat na menu? Divoké byliny se stávají trendem, ale ve většině českých restaurací je běžně nevidíte, a když už, tak se jimi jídla spíš jenom zdobí, než že by se s nimi vařilo. Pojďme netradiční bylinky využít k vaření.

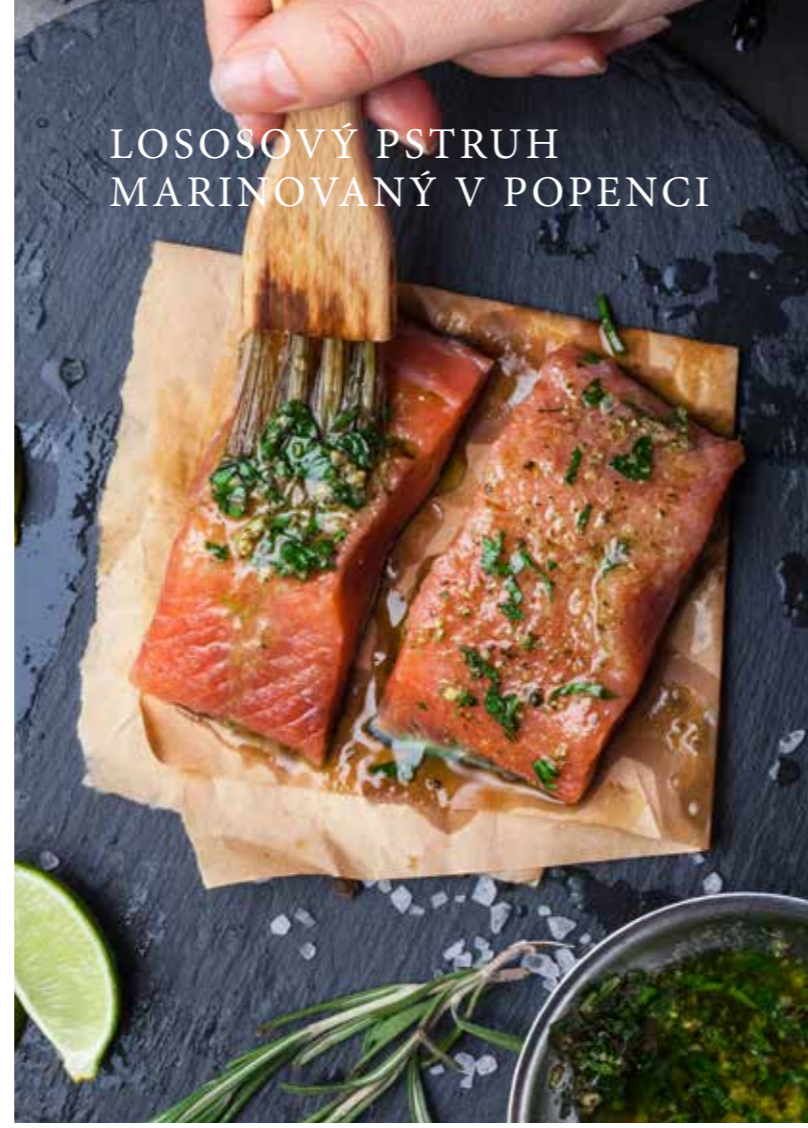
Text: redakce AG FOODS

Foto: Shutterstock.com

JARNÍ NÁDIVKA S MEDVĚDÍM ČESNEKEM



LOSOSOVÝ PSTRUH MARINOVANÝ V POPENCI



VELIKONOČNÍ SEDMIKRÁSKOVÁ POLÉVKA



LOSOSOVÝ PSTRUH MARINOVANÝ V POPENCI

600 g rybiho filetu | 20 g spařeného popence | 20 g čerstvého popence | 20 g medu | 1 vrchovatou lžící mořské soli

Popenec s medem rozmixujte na pyré a rovnoměrně rozprostřete na rybu. Zasypte mořskou solí, zakryjte fólií a nechte až 4 dny marinovat v lednici (záleží od velikosti filetu). V polovině marinování, tedy asi po dvou dnech, přelijte rybu vzniklou šťávou a vraťte do lednice. Po dalších dvou dnech ji vyndejte z marinády, položte na mřížku a nechte několik hodin vyvětrat a oschnout. Rybu nechte do druhého dne zatuhnout v lednici a poté podávejte s čerstvým chlebem a salátem. Pokud se bojíte xperimentovat s popencem lze ho nahradit i rozmarýnem.



Popenec obecný: Nižší vytrvalá bylina, která kvete od dubna do července. Popenec byla oblíbená jarní bylina našich babiček. Dnes už se na něj bohužel pozapomnělo a bereme ho

často jen jako nepříjemný plevel. Přitom popenec pomáhá proti únavě a vyčerpání, poruchách trávení i kašli, hodí se do přírodních očištných kúr. Není bez zajímavosti, že ve středověku byl zázračnou bylinou, která lidi chránila před morem.

VELIKONOČNÍ SEMMIKRÁSKOVÁ POLÉVKA

Polévka: 100 g mrkve | 100 g celeru | 50 g petržele | 100 g másla | 100 g dětské krupičky | 1000 ml vývaru (kuřecí nebo hovězí) | 80 g květů sedmikrásek | 1 lžička vegety | sůl | kvítky sedmikrásek na ozdobení

Vaječná omeleta: 125 ml mléka | 1 ks vejce | 60 g hladké mouky | sůl | 1 lžice nasekané pažitky | tuk na vymazání pánve

Mrkev, celer a petržel očistíme, oloupeme a nastrouháme na jemném struhadle. V hrnci rozejdeme máslo, přidáme nastrouhanou zeleninu a osmahneme ji. Pak přisypeme dětskou krupičku, promícháme a vše znovu orestujeme. Zalijeme studeným vývarem, důkladně rozmícháme a přivedeme k varu. Květy sedmikrásek opláchneme, nejmenší nasekáme a vložíme do polévky. Ochutíme vegetou a na mírném plameni vaříme asi 10 minut. Podle chuti osolíme. Na nudle si připravíme řídké těstíčko z mléka, vejce, mouky, špetky soli a nasekané pažitky. Pánev vymažeme tukem, nalijeme do ní těsto a upečeme omeletu z obou stran dozlatova. Omeletu nakrájíme na nudličky a rozdělíme do talířů. Přelijeme polévkou a ozdobíme kvítky sedmikrásek.



Drobná **sedmikráska chudobka** je chutná a léčivá rostlina, kterou najdeme takřka na každém rohu. Hlavně na jaře svou něžnou krásou a jemně nahořklou oříškovou chutí zpestří

zeleninové saláty či chleba s máslem. Květy sedmikrásek můžeme klidně jíst rovnou na louce nebo si je nasbírat a udělat z nich čaj, tinkturu nebo třeba sirup.

JARNÍ NÁDIVKA S MEDVĚDÍM ČESNEKEM

obyčejné rohlíky (den staré) 8 ks | mléko asi 2 dl | cibule 2 ks | jarní cibulka 2 ks | uzené maso 400 g | vinná klobása 150 g | vejce natvrdo 3 ks | čerstvý medvědí česnek 2 velké hrsti | baby špenát 2 velké hrsti | mandle (plátky, hranolky nebo nahrubo nasekané) 80 g | vejce 6 ks | kypřicí prášek 1/2 sáčku | muškátový oříšek | sůl a čerstvě namletý pepř | máslo na vymazání formy

Rohlíky nakrájejte na menší kostičky o hraně asi 1,5–2 cm a dejte je do velké mísy. Zalijte je mlékem a promíchejte. Rohlíky by neměly být úplně namočené, spíš jen lehce zvlhlé. Na pánvi rozejděte trochu másla a orestujte na něm dosklvata nahrubo nakrájenou cibuli a jarní cibulku, poté přidejte na centimetrové kostičky nakrájené uzené maso a chvíli opékejte, potom vypněte oheň a směs nechte chladnout.

K rohlíkům vymačkejte ze střívka syrovou vinnou klobásu, přidejte na kostky nakrájená vařená vejce a nasekaný medvědí česnek a špenát. Také vmíchejte oloupané a nasekané mandle. V menší misce lehce rozšlehejte syrová vajíčka, přidejte asi 1–2 lžičky soli, čerstvě namletý pepř a nastrouhaný muškátový oříšek. Poté zšlehejte kypřicí prášek. Vaječnou směs vlijte do velké mísy k rohlíkům a pořádně promíchejte rukama, aby se směs dobře spojila.

Zapékací mísu vymažte máslem a rovnoměrně na ni naneste nádivkovou směs, nemusíte ji moc pečovat, jen lehce zarovnat. Peče v horkovzdušné troubě vyhřáté na 180 stupňů 40–45 minut, až bude povrch hezky opečený. Nádivku nechte před servírováním lehce zchladnout, aby se zpevnila. Výborná je i za studena, s kyselou okurkou.

Medvědí česnek patří mezi první jarní bylinky, bez kterého si jaro už neumíme představit. Má antibiotické a desinfekční účinky a vysoký obsah vitamínu C. V lidovém léčitelství se využívá ke snížení krevního tlaku, čištění ledvin a močového měchýře. Vyznačuje se detoxikačními účinky, uklidňuje a zvyšuje chuť k jídlu.



LUŠTĚTE A VYHRAJTE

Jednou z našich stálíc je řada výrobků chicory. Těší se velké oblibě nejen v nemocnicích, ale našla si cestu i do vašich domovů. Základem chicory nápojů je (TAJENKA). Vyzkoušejte čistou variantu nebo si vychutnejte již slazenou se sušeným mlékem.

POMŮCKA: KULI LIE. MOAL RSC	PRŮŘEZ BOKU	USMYSLET	OKRUH VLIVU	PŘESTO	ODĚV	OBŘENÝ TRANSPORTER ZKR.	MOSTNÍ STAVBA		INICIÁLY HERCE MORAVCE	AMERICKÉ ZVÍŘE	SKLZNÉ		TRÁPENÍ	UMĚLKYNĚ YOKO ???	SLOVENSKÁ PŘEDLOŽKA	NAHRADIT	ZAHALENÁ		
ČESKÝ ZÁMEK								MĚKKÝŠ VLASTUŘE					STARÝ DOPRAVNÍ PŘÍSTREDEK						
OBTOČITI								VAZAL					KLADNÁ ELEKTRODA						
SOUKAT						SPOJKA		VELKÉ SIDLISTÉ							ČINOHERNÍ KLUB ZKR.				
JINÝM ZPŮSOBEM ZÁSTAR.					JMENO HER. MANDLOVÉ			CHEM. ZN. SODIKU							CHEM. ZN. KREMÍKU				
KOUT MÍSTNOSTI				KARABÁC						MOJE ŽEN. ROD					ANGLICKY SLECHTIC				
BIV. MPZ JUŽO-SLAVIE			OBVATELKA DÁNSKA							UHELNY PRACH					ČESKÁ TELEVIZE				
UBÝVAT SVĚTLA			ŘÍMSKÝCH 2600																
								MLÁDE PTAKA							ČÍSLOVKA RADOVÁ				
								ORIENT. NO-SIČ BREMEN							ZVĚŠŤOVACÍ SKLO				
	SOUBOR ZUBU	OBŮŽNĚLNÍK					JEDLÁ HOUBA								INICIÁLY ZPĚVÁKA KERNDLA		VOJENSKÉ ÚTOKY	ZK ZVÝŠENÝ TON E	
		HL. MĚSTO NORSKA					REČI HOVOR.								NEVELKÁ				
ČÁST PRAHY 4							PŘEDMĚT UCTIVÁNÍ								VAŽKA TEKUTINA				
							DŘEVĚNÉ ZÁTKY								SEDNA				
PORAŽKA V BOKU PŘED LIM. TEM ZKR.															SPRADI PO KAPKÁCH				
															PÍSMO NA PC				
ULICE ZKR.			HLEMYŽDI												LUČNÍ KVĚTINA			INIC. REŽIS. SCHORMA	
			KULTURNÍ DŮM ZKR.												VENKOVSKÁ MLÁDEŽ			OMOTAT	
VKA															URČENA K CHOVU			ZRAKOVÉ ORGÁNY	
															NESNÁŽE			INIC. REŽIS. LIPSKÉHO	
	PÁNSKÝ ODEV	ZÁSTUPY LIDI					SKLENKA KOŘALKY								OBILNINA				
		DUVĚŘIVEC					HONOSNÝ PLÁŠT								DESET KRÁT DESET				
INICIÁLY SPISOVATELE NEFFA			NÁZEV HLÁSKY CH												TYKAJÍCÍ SE SOUMARA			SLOVENSKÉ CHLAPECKÉ JMENO	LESNÍ ZVÍŘATA
			PEKELNIK												KYSELÁ POCHUTNINA				
VRCHNÍ OVCÁK															VEN ANGLICKY			NERVOVÝ ZÁŠKUB	
															FEDER. ÚŘAD PRO VYŠETR.			KŘÍK	
LEŽ ANGLICKY															FOTB. KLUB ANGL. ZKR.			CHEM. ZN. MĚDI	
															INIC. ZPĚV. LANGEROVÉ			CHEM. ZN. VÁPNIKU	ZNÁČKA DECILITRU
NAŠ SVĚTADL															CITOSLOVCE UDIVU				
SUROVCI																			RAJ
																			CHUCHVALCE

Správnou tajenku spolu s vaší adresou zašlete do 31. 5. 2022 na email redakce@agfoods.eu. Na tři vylosované luštěteli čeká: **Vitamaxima Fruit Mix 500 g**. Všem, kteří luštili a zaslali tajenku z minulého čísla „bohatá kokosová chuť“, děkujeme. Tři výherci kazety Biogena Beautea jsou: Lubomír Pelech, Brno; Bedřiška Karasová, České Budějovice; Hana Taflířová Moravské Budějovice. Blahopřejeme!



KATALOG PRODUKTŮ



KAKAOVÉ NÁPOJE STR. 42-43



NÁLEVOVÉ ČAJE STR. 33-36



PUDING STR. 63, 65



KAŠE STR. 58-59



KONCENTRÁTY STR. 38-41



KÁVOVINY STR. 43-44



CEREÁLIE STR. 52



PŘÍCHUTĚ DO MLÉKA STR. 46



TĚSTOVINY STR. 68

Milé zákaznice, vážení zákazníci.

Rádi bychom vás informovali o změnách v názvech některých výrobků. U některých jsme se rozhodli prostřednictvím změny zvýšit jejich atraktivitu, u jiných to byly praktické důvody, které nás vedly k takovému kroku. Obaly případně názvy se sice změnil, ale rádi bychom vás ujistili, že kvalita vybraných surovin pro naše produkty zůstává na stejné úrovni. V případě nejasností ohledně našich produktů kontaktujte, prosím, vašeho obchodního zástupce či zákaznické centrum, které vám ochotně všechno vysvětlí. Děkujeme za vaši důvěru.

Team AG FOODS

AG FINE TEA ČERNÉ



Rozpustný nápoj s extraktem z černého čaje, obohacený vitamínem C, s nízkou energetickou hodnotou. Lze připravit v horké variantě ale i jako ledové osvěžení.

Příchutě:

- Broskev (ID 23041)
- Citron (ID 23042)
- Mandarinka (ID 23043)
- Černý rybíz (ID 23044)
- Námořník (ID 23045)
- Pomeranč (ID 23046)
- Jablko (ID 23047)
- Hruška (ID 23048)

	Hmotnost / obsah	Hotového výrobku	Počet porcí (0,2 l)	Ks v kt	Minimální prodejní množství	Trvanlivost (měs.)
Všechny příchutě	200 g	10–12 l	50–60	50	ks	15

AG FINE TEA ZELENÉ



Oblíbený rozpustný nápoj s extraktem ze zeleného čaje, s nízkou energetickou hodnotou a nezbytným vitamínem C. Neobsahuje konzervanty ani barviva. Oceníte variabilitu jeho přípravy – jednoduše rozpustíte v horké či studené vodě a připravíte lahodný horký či chladivý nápoj.

Příchutě:

- Mandarinka (ID 26531)
- Jablko (ID 26532)
- Citronella (ID 26554)

horký či studený

	Hmotnost / obsah	Hotového výrobku	Počet porcí (0,2 l)	Ks v kt	Minimální prodejní množství	Trvanlivost (měs.)
Všechny příchutě	200 g	10–12 l	50–60	50	ks	15

AG FINE TEA ČERVENÉ



AG Fine Tea červený zaujme svou syťou barvou, intenzivní vůní a lahodnou chutí. Navíc má nízkou energetickou hodnotu a obsahuje vitamín C. Nápoj je vyroben z extraktu ibišku, neobsahuje tein. Zahřejte se šálkem voňavého, horkého nápoje v chladivé zimě, ochutnejte jej ve variantě ledového osvěžujícího drinku v letních měsících.

Příchutě:

- Višeň (ID 26031)
- Ovocná směs (ID 26034)
- Jahoda (ID 26032)
- Meloun (ID 26033)
- Zimní pohoda (ID 26035)



	Hmotnost / obsah	Hotového výrobku	Počet porcí (0,2 l)	Ks v kt	Minimální prodejní množství	Trvanlivost (měs.)
Všechny příchutě	200 g	10–12 l	50–60	50	ks	15

AG FINE TEA RŮŽOVÉ



Pro AG Fine Tea růžové je charakteristická syťá barva, výrazná vůně a výjimečná chuť. Nápoj je vyroben z ibiškového a šípkového extraktu, obohacený vitamínem C, s nízkou energetickou hodnotou. Připravit jej můžete ve variantě horkého či ledového drinku.

Příchutě:

- Malina (ID 27011)
- Indiánské léto (ID 27012)

	Hmotnost / obsah	Hotového výrobku	Počet porcí (0,2 l)	Ks v kt	Minimální prodejní množství	Trvanlivost (měs.)
Všechny příchutě	200 g	10–12 l	50–60	50	ks	15

bylinné extrakty



AG INSTANTNÍ NÁPOJE S ČAJOVÝM EXTRAKTEM

Instantní nápoj s čajovým extraktem v sobě ukrývá kombinaci bylinných extraktů a vitamín C. Nápoje je možné připravit v horké či studené variantě.

Příchutě:

- AG Černý s extraktem z listu meduňky s příchutí jablko (ID 26600)
- AG Černý s extraktem zázvoru s příchutí med a citron (ID 26603)

	Hmotnost / obsah	Hotového výrobku	Počet porcí (0,2 l)	Ks v kt	Minimální prodejní množství	Trvanlivost (měs.)
Všechny příchutě	200 g	10–12 l	50–60	50	ks	18

s vitamínem C

vhodné i pro osoby s poruchami metabolismu sacharidů (diabetes)



AG NESLAZENÉ ČAJE

Obsahuje extrakt z lístků černého čaje, vitamín C a sušenou citrónovou šťávu.

Příchutě:

- Citron (ID 23201N)
- Černý rybíz (ID 23202N)
- Višeň (ID 23205N)
- Jablko-Hruška (ID 23206N)

snadné dávkování

	Hmotnost / obsah	Hotového výrobku	Počet porcí (0,2 l)	Ks v kt	Minimální prodejní množství	Trvanlivost (měs.)
Všechny příchutě	20 g	10–12 l	50–60	100	ks	18



kvalitní suroviny

vyvážené chutě

BIOGENA KLASIK

Čaje ideální pro hromadné stravování. Spojení pečlivě vybraných surovin vykouzlí lahodný nápoj pro každodenní pití.

Příchutě:

- Černý čaj (ID 5811101V) - *Vím, co jím*
- Zelený čaj & Ostružina (5811212V)
- Mátový čaj (ID 5811301V)
- Bylinný čaj Osvěžující (ID 5811302V)
- Lipový čaj (ID 5811305V)

	Hmotnost / obsah	Hotového výrobku	Počet porcí (0,2 l)	Ks v bal	Bal v kt	Minimální prodejní množství	Trvanlivost (měs.)
Černý čaj	50 g	10 l	50	10	10	bal	24
Zelený čaj	70 g	10 l	50	10	8	bal	24
Mátový čaj	50 g	10 l	50	10	4	bal	24
Bylinný čaj osvěžující	100 g	10 l	50	5	8	bal	24
Lipový čaj	50 g	5 l	25	5	8	bal	24

obsah min. 50 % ovoce



BIOGENA ORIGINAL

Pečlivě sladěné kombinace ovoce a bylin v ovocných čajích. Všechny ovocné čaje obsahují minimálně 50 % ovoce.

Příchutě:

- Dobré Ráno 100 g (ID 5811209V) - *Vím, co jím*
- Dobré Ráno 50 g (ID 5811609V)
- Šípek & Ibišek 100 g (ID 5811205V)
- Šípek 100 g (ID 5811204V)
- Broskev 100 g (ID 5811206V)
- Lesní Plody 100 g (ID 5811208V)
- Lesní Plody s Příchutí Smetany 50 g (ID 5811608V)
- Divoká Višeň 100 g (ID 5811223V)
- Divoká Višeň 50 g (ID 5811623V)
- Lesní Malina 100 g (ID 5811231V)
- Lesní Malina 50 g (ID 5811631V)
- Multivitamin 100 g (ID 5811211V)
- Vanilkové Potěšení 100 g (ID 5811235V)
- Rooibos & Ovoce 100 g (ID 5811230V)
- Pomeranč & Meduňka 100 g (ID 5811218V)
- Fruit Selection 100 g (ID 5811256V)



	Hmotnost / obsah	Hotového výrobku	Počet porcí (0,2 l)	Ks v bal	Bal v kt	Minimální prodejní množství	Trvanlivost (měs.)
Dobré Ráno	100 g	10 l	50	10	6	bal	12
Dobré ráno	50 g	5 l	25	5	10	bal	12
Šípek & Ibišek	100 g	10 l	50	10	6	bal	24
Šípek	100 g	10 l	50	10	6	bal	24
Broskev	100 g	10 l	50	10	6	bal	12
Lesní Plody	100 g	10 l	50	5	6	bal	24
Lesní Plody s Příchutí Smetany	50 g	5 l	25	5	10	bal	24
Divoká Višeň	100 g	10 l	50	10	6	bal	12
Divoká Višeň	50 g	5 l	25	5	10	bal	12
Lesní Malina	100 g	10 l	50	10	6	bal	12
Lesní Malina	50 g	5 l	25	5	10	bal	12
Multivitamin	100 g	10 l	50	10	6	bal	24
Vanilkové Potěšení	100 g	10 l	50	10	6	bal	12
Rooibos & Ovoce	100 g	10 l	50	10	6	bal	12
Pomeranč & Meduňka	100 g	10 l	50	10	6	bal	24
Fruit Selection	100 g	10 l	50	10	6	bal	12

BIOGENA PREMIUM

Celá tato řada je inspirována nejnovějšími trendy v čajovém světě. Všechny ovocné čaje obsahují minimálně 50 % ovoce.

Příchutě:

- Jablko & Echinacea (ID 5811237V)
- Jahoda & Ginkgo (ID 5811238V)
- Borůvka & Rakytník (ID 5811239V) - *Vím, co jím*
- Sladká Švestka (ID 5811240V)
- Aloe Vera & Ostružina (ID 5811241V)
- Goji & Limetka (ID 5811242V)
- Meruňka & Nopál (ID 5811246V)
- Višeň & Bezinka (ID 5811248V)
- Mango & Růže (ID 5811255V)
- Pomeranč & Limetka (ID 5811615V) - *Příprava za tepla i za studena*
- Pomeranč & Brusnice (ID 5811616V) - *Příprava za tepla i za studena*
- Ananas & Kokos (ID 5811617V) - *Příprava za tepla i za studena*
- Zelený čaj Máta & Limetka (ID 5811618V) - *Příprava za tepla i za studena*



	Hmotnost / obsah	Hotového výrobku	Počet porcí (0,2 l)	Ks v bal	Bal v kt	Minimální prodejní množství	Trvanlivost (měs.)
Jablko & Echinacea	100 g	10 l	50	10	6	bal	24
Jahoda & Ginkgo	100 g	10 l	50	10	6	bal	12
Borůvka & Rakytník	100 g	10 l	50	10	6	bal	24
Sladká Švestka	100 g	10 l	50	10	6	bal	24
Aloe Vera & Ostružina	100 g	10 l	50	10	6	bal	24
Goji & Limetka	100 g	10 l	50	10	6	bal	24
Meruňka & Nopál	100 g	10 l	50	10	6	bal	24
Višeň & Bezinka	100 g	10 l	50	10	6	bal	24
Mango & Růže	100 g	10 l	50	10	6	bal	24
Pomeranč & Limetka	100 g	10 l	50	10	6	bal	24
Pomeranč & Brusnice	100 g	10 l	50	10	6	bal	24
Ananas & Kokos	100 g	10 l	50	10	6	bal	24
Zelený čaj Máta & Limetka	70 g	10 l	50	10	6	bal	24

BIOGENA EXTRA

Delikátní chuťová kombinace sladké hrušky a štiplavého zázvoru je ideálním nápojem pro chladné období. Nově si můžete vychutnat Hrušku i se Svatojánským chlebem, který je známý též jako karob. Ovocné čaje obsahují minimálně 50 % ovoce.

Příchutě:

- Zázvor & Hruška (ID 5811214V)
- Hruška & Karob (ID 5811610V)



	Hmotnost / obsah	Hotového výrobku	Počet porcí (0,2 l)	Ks v bal	Bal v kt	Minimální prodejní množství	Trvanlivost (měs.)
Zázvor & Hruška	100 g	10 l	50	10	6	bal	24
Hruška & Karob	100 g	10 l	50	10	6	bal	24

AGTIVITEA

Kvalitní nálevové čaje s vybranými druhy ovoce. Vychutnejte si tak to nejlepší. Všechny ovocné čaje obsahují minimálně 50 % ovoce.

výrazná chuť



široký výběr příchutí

Příchutě:

- Černý čaj bez kofeinu 50 g (ID 520899) **NOVINKA**
- Černý čaj 50 g (ID 520900)
- Černý čaj 25 g (ID 520902)
- Černý čaj Citrón 50 g (ID 520901)
- Divoká Malina 100 g (ID 520910) - *Vím, co jím*
- Divoká Malina 50 g (ID 520920)
- Černý Rybíz 100 g (ID 520911)
- Černý Rybíz 50 g (ID 520921)
- Jahoda s Příchutí Smetany 100 g (ID 520912)
- Lesní Plody s Příchutí Smetany 100 g (ID 520913)
- Tropický Ostrov 100 g (ID 520914)
- Tropický Ostrov 50 g (ID 520924)
- Zelený Čaj Pomeranč a Granátové Jablko 70 g (ID 520930)
- Zelený Čaj Svěží Citrón 70 g (ID 520931)
- Meduňka & Jablko 50 g (ID 520935)

Věděli jste, že?

Nově v naší nabídce najdete i **Černý čaj bez kofeinu**. Díky speciální úpravě neobsahuje kofein a je tak vhodný pro děti, těhotné a kojící ženy.



	Hmotnost / obsah	Hotového výrobku	Počet porcí (0,2 l)	Ks v bal	Bal v kt	Minimální prodejní množství	Trvanlivost (měs.)
Černý čaj bez kofeinu	50 g	15–20 l	75–100	10	10	bal	24
Černý čaj	50 g	15–20 l	75–100	10	10	bal	24
Černý čaj - poloviční balení	25 g	10–12 l	50–60	20	14	bal	24
Černý čaj Citrón	50 g	15–20 l	75–100	10	10	bal	24
Divoká Malina	100 g	15–20 l	75–100	10	10	bal	24
Divoká Malina - poloviční balení	50 g	10–12 l	50–60	20	10	bal	24
Černý Rybíz	100 g	15–20 l	75–100	10	10	bal	24
Černý Rybíz - poloviční balení	50 g	10–12 l	50–60	20	10	bal	24
Jahoda s Příchutí Smetany	100 g	15–20 l	75–100	10	10	bal	24
Lesní Plody s Příchutí Smetany	100 g	15–20 l	75–100	10	10	bal	24
Tropický Ostrov	100 g	15–20 l	75–100	10	10	bal	24
Tropický Ostrov - poloviční balení	50 g	10–12 l	50–60	20	10	bal	24
Zelený čaj Pomeranč & Granátové Jablko	70 g	15–20 l	75–100	10	10	bal	24
Zelený čaj Svěží Citrón	70 g	15–20 l	75–100	10	8	bal	24
Meduňka & Jablko	50 g	15–20 l	75–100	10	10	bal	24



BIOGENA SILVER LINE

Černý čaj či ovocné kombinace v jednorčecových sáčcích jsou ideální do kanceláří či společných prostor.

Příchutě:

- Černý čaj (ID 5800015V)
- Černý čaj bez kofeinu (5800037V) **NOVINKA**
- Lesní směs (ID 5800019V)
- Zahradní směs (ID 5800024V)

	Počet porcí	Ks v kt	Minimální prodejní množství	Trvanlivost (měs.)
Černý čaj 1,5 g	20	12	kt	24
Černý čaj bez kofeinu 1,5 g	20	12	kt	24
Ovocné čaje 1,75 g	20	12	kt	24



BIOGENA SILVER LINE

Pravý černý čaj či ovocné čaje v praktickém ekonomickém balení po 100 ks. Ideální řešení do velkých gastro provozů, nemocnic a všude tam, kde je vyžadováno hygienické balení každého jednotlivého sáčku.

Příchutě:

- Černý čaj (ID 5811425V)
- Ovocný čaj Lesní směs (ID 5811426V)
- Ovocný čaj Červený pomeranč (ID 5811427V)

	Počet porcí	Ks v kt	Minimální prodejní množství	Trvanlivost (měs.)
Černý čaj 100 x 1,5 g	100	100	kt	24
Ovocný čaj Lesní směs 100 x 2,2 g	100	100	kt	24
Ovocný čaj Červený pomeranč 100 x 2,2 g	100	100	kt	24

bez přidaného cukru, obsahuje přirozeně se vyskytující cukry



100% MOŠTY

Mošty byly vyrobeny z výběrových jablek. Jsou konzervovány jemnou metodou pasterace. Mošt si tak uchovává při trvanlivosti téměř 1 rok vitamíny, minerály a ostatní hodnotné látky. Dostupné v moderním obalu - bag in box. Lze je ředit dle chuti nebo konzumovat neředěné.

Příchutě:

- 100% Jablečný mošt (ID 520722)
- 100% Mošt jablko-hruška (ID 520725)
- 100% Mošt jablko-mrkev (ID 29006) **NOVINKA**

	Hmotnost / obsah	Hotového výrobku	Počet porcí (0,2 l)	Ks v kt	Minimální prodejní množství	Trvanlivost (měs.)
Mošty	5 l	5-10 l	25-50	1	ks	18

vitamín C



spotřební koš

	Hmotnost / obsah	Hotového výrobku	Počet porcí (0,2 l)	Ks v kt	Minimální prodejní množství	Trvanlivost (měs.)
0,2l balení	200 ml	200 ml	1	27	kt	12
1 l balení	1 l	1 l	5	12	ks	12

100% DŽUS HAPPY DAY

„Happy Day“ znamená jedinečnou chuť a nejvyšší kvalitu. Široká nabídka vás vezme na divokou jízdu napříč různými příchutěmi.

Příchutě:

- Happy Day pomeranč 100% 0,2l (ID 33222)
- Happy Day jablko 100% 0,2l (ID 33223)
- Happy Day Multivitamin RED 100% 0,2l (ID 33345)
- Happy Day Ananas 100% 0,2l (ID 33346)
- Happy Day pomeranč s dužinou 100% 1 l (ID 28780)
- Happy Day multivitamin 100% 1 l (ID 28781)

ideální na cesty



spotřební koš

	Hmotnost / obsah	Hotového výrobku	Počet porcí (0,2 l)	Ks v kt	Minimální prodejní množství	Trvanlivost (měs.)
Všechny příchutě	200 ml	200 ml	1	24	kt	12

FRUIT + VEGGIE

Ovocný nápoj se sníženým obsahem cukru s atraktivními příchutěmi. Ideální volba pro malou svačinku nebo třeba školní výlet. S uzavíratelným víčkem je pak pitný režim legrace.

Příchutě:

- Mango, jablko, mrkev (ID 520678)
- Jahoda, banán, červená řepa (ID 520679)

ovocná složka a mléko



hygienické balení

	Hmotnost / obsah	Hotového výrobku	Počet porcí (0,2 l)	Ks v kt	Minimální prodejní množství	Trvanlivost (měs.)
Všechny příchutě	200 ml	200 ml	1	30	kt	12

OVOCNÝ NÁPOJ S MLÉKEM DON SIMON

Netradiční nápoj, který v sobě ukrývá spojení mléka a ovocné složky. Navíc s vitamíny A, C, E.

Příchutě:

- Středomořská perla (ID 520670)
- Karibská hvězda (ID 520671)

doporučené ředění 1:7



spotřební koš

BIOGENA FRUITY GARDEN PURE 100 %

Ovocné koncentráty pro přípravu 100% šťávy. Lze je přímo napojit na technologii Cool Bar, vhodné jsou však i pro přípravu nápoje ve vířiči.

Dodávány jsou v praktickém 5 l balení tzv. „bag in box“ či ve skleněných 0,72 l lahvích.

Příchutě BiB:

- Pomeranč (ID 5872185Z)
- Jablko (ID 5872186Z)
- Tropic (ID 5872187Z)
- Červená řepa & Jablko (ID 28908) **NOVINKA**
- Grep & Jablko (ID 28910) **NOVINKA**

Příchutě skleněná lahev:

- Jablko (ID 28694)
- Pomeranč (ID 28695)
- Tropic (ID 28696)
- Červená řepa & Jablko (ID 28909) **NOVINKA**
- Grep & Jablko (ID 28911) **NOVINKA**



	Hmotnost / obsah	Hotového výrobku	Počet porcí (0,2 l)	Ks v kt	Minimální prodejní množství	Trvanlivost (měs.)
BiB	5 l	40 l	200	1	ks	18
Sklo	0,72 l	5,76 l	28	6*	ks	12

*Minimální objednávací množství 6 ks. Možné kombinovat jednotlivé příchutě.

AG FRUITY GARDEN PURE 25 %

Nápojový koncentrát s 25 % ovocným podílem. Lze je přímo napojit na technologii Cool Bar, vhodné jsou však i pro přípravu nápoje ve vířiči. Dodávány jsou v praktickém 5 l balení tzv. „bag in box“.

Příchutě:

- Černý rybíz (ID 5872188Z)



ředění 1:7

	Hmotnost / obsah	Hotového výrobku	Počet porcí (0,2 l)	Ks v kt	Minimální prodejní množství	Trvanlivost (měs.)
Všechny příchutě	5 l	40 l	200	1	ks	18

AG FRUITY GARDEN 50 %

Koncentráty Fruity Garden patří mezi stálice ve školních jídelnách. Díky unikátnímu složení s 50% podílem ovocné nebo ovocnozeleninové složky, široké paletě příchutí a třech typech balení si velice brzy našly početnou skupinu strávníků. Čajové sirupy lze navíc použít s teplou i studenou vodou a vychutnat si je tak po celý rok.

ředění 1:14



spotřební koš

Příchutě 1 l balení:

- Jablko (ID 28510)
- Citron (ID 28511)
- Pomeranč (ID 28513)
- Mango (ID 28514)
- Tropic (ID 28515)
- Cola (ID 28518)
- Černý bez s citronem (ID 28590)
- Černý rybíz (ID 28591)
- Kiwi (ID 28592)
- Grep (ID 28593)
- Červená řepa & Moruše (ID 28594)
- Černý čaj & Citron (28836)
- Zelený čaj & Meruška (ID 28837)
- Jahoda (ID 28838)

Příchutě 5 l balení:

- Jablko (ID 28500)
- Citron (ID 28501)
- Pomeranč (ID 28503)
- Mango (ID 28504)
- Tropic (ID 28505)
- Cola (ID 28508)
- Černý bez s citronem (ID 28595)
- Černý rybíz (ID 28596)
- Kiwi (ID 28597)
- Grep (ID 28599)
- Červená řepa & Moruše (ID 28598)
- Jahoda (ID 28839)

Příchutě BiB:

- Pomeranč (ID 5872169Z)
- Jablko (ID 5872170Z)
- Grep (ID 5872259Z)
- Červená řepa & Moruše (ID 5872258Z)
- Jahoda (ID 28840)
- Černý čaj & Citron (28841)
- Zelený čaj & Meruška (ID 28842)

Výpočet pro spotřební koš

- Koncentráty Fruity Garden obsahují 50 % ovocné nebo zeleninové složky
- 5 l balení = 3,35 kg ovoce
- 1 l nápoje (při ředění v poměru 1:14) = 0,0447 kg ovoce



skvělá chuť

	Hmotnost / obsah	Hotového výrobku	Počet porcí (0,2 l)	Ks v kt	Minimální prodejní množství	Trvanlivost (měs.)
1 l balení	1 l	15 l	75	15	ks	12
5 l balení	5 l	75 l	375	3	ks	12
BiB	5 l	75 l	375	1	ks	12

ředění 1:14
za tepla i za studena

AG FRUITY GARDEN SEASON 40 %

Fruity Garden Season představují řadu koncentrátů, kterou lze ředit studenou i horkou vodou. Obsahují 40 % podíl ovocné složky, který lze promítnout do spotřebního koše.

Příchutě 1 l balení:

- Jahoda & Šalvěj (ID 28663)
- Klikva & Arónie (ID 28666)

Příchutě BiB:

- Jahoda & Šalvěj (ID 5872262Z)
- Klikva & Arónie (ID 5872265Z)



	Hmotnost / obsah	Hotového výrobku	Počet porcí (0,2 l)	Ks v kt	Minimální prodejní množství	Trvanlivost (měs.)
1 l balení	1 l	15 l	75	15	ks	12
BiB	5 l	75 l	375	1	ks	12

AG FRUITY GARDEN TREND 10 %

Nápojové koncentráty s 10% ovocným podílem v atraktivních příchutích. Připravte si ledové osvěžení. Výborně chytají v kombinaci s čerstvým ovocem a bylinkami. Ideální na dochucení letních koktejlů.

Příchutě 1 l balení:

- Aloe vera & Ostružina (ID 5872234Z)
- Máta & Citron (ID 5872232Z)
- Švestka & Noni (ID 5872233Z)
- Mandarinka & Zázvor (ID 5872231)
- Meruňka & Camu Camu (ID 5872235Z)

Příchutě 5 l balení:

- Aloe vera & Ostružina (ID 5872244Z)
- Máta & Citron (ID 5872242Z)
- Švestka & Noni (ID 5872243Z)
- Mandarinka & Zázvor (ID 5872241)

Příchutě BiB:

- Hruška & Maca (ID 5872250Z)
- Mandarinka & Zázvor (ID 5872251Z)
- Máta & Citron (ID 5872252Z)
- Švestka & Noni (ID 5872253Z)



ovocný podíl

ředění 1:19

	Hmotnost / obsah	Hotového výrobku	Počet porcí (0,2 l)	Ks v kt	Minimální prodejní množství	Trvanlivost (měs.)
1 l balení	1 l	20 l	100	15	ks	12
5 l balení	5 l	100 l	500	3	ks	12
BiB	5 l	100 l	500	1	ks	12

praktické balení



ředění 1:29

AG HAPPY GARDEN

Řada sirupů Happy Garden přináší do hromadného stravování nevídaný poměr kvalita/cena. Z cenově výhodného balení připravíte chutný nápoj. Vylepšená receptura, nyní s 0,1% obsahem ovocné šťávy. Dodávány jsou také v praktickém 5 l balení tzv. „bag in box“.

Příchutě 1 l balení:

- Pomeranč (ID 28570)
- Broskev (ID 28572)
- Malina (ID 28573)
- Jahoda (ID 28574)

Příchutě 5 l balení:

- Pomeranč (ID 28560)
- Jablko (ID 28561)
- Broskev (ID 28562)
- Malina (ID 28563)
- Jahoda (ID 28564)

Příchutě BiB:

- Pomeranč (ID 5872190Z)
- Malina (ID 5872193Z)
- Broskev (ID 5872192Z)
- Jahoda (ID 5872194Z)



návrh servírování

	Hmotnost / obsah	Hotového výrobku	Počet porcí (0,2 l)	Ks v kt	Minimální prodejní množství	Trvanlivost (měs.)
1 l balení	1 l	30 l	150	15	ks	9
5 l balení	5 l	150 l	750	3	ks	9
BiB	5 l	150 l	750	1	ks	9

fruktóza 24 %



ředění 1:29

AG HAPPY GARDEN SOFT

Řada Happy Garden byla rozšířena i o příchutě, které jsou vhodné nejen pro osoby s poruchami metabolismu sacharidů (diabetes). Jsou slazené fruktózou a sladidlem.

Příchutě:

- Mandarinka (ID 28675)
- Višeň (ID 28676)

	Hmotnost / obsah	Hotového výrobku	Počet porcí (0,2 l)	Ks v kt	Minimální prodejní množství	Trvanlivost (měs.)
Všechny příchutě	1 l	30 l	150	15	ks	12

snížený obsah tuku



intenzivní tmavá barva

AG CACAO EXCLUSIVE

Kakao se sníženým obsahem tuku. K všestrannému použití. Neobsahuje přídavný cukr. Ideální na pečení či k přípravě kvalitního kakaového nápoje.

Příchuť:

- AG Cacao Exclusive (ID 24201)

	Hmotnost / obsah	Ks v kt	Minimální prodejní množství	Trvanlivost (měs.)
AG Cacao Exclusive	200 g	25	ks	24

snadná příprava s mlékem



AG KAO GRANDE

AG KAO Grande je ideálním produktem pro přípravu kakaového nápoje. Již slazené, vyrobené z odtučněného kakaového prášku (25 %). Určeno pro přípravu ve studeném či horkém mléce. Ideální také na ochucení jogurtů, pudinků nebo sladkého pečiva.

Příchuť:

- AG KAO Grande (ID 24306N)

Vitamíny:

Výrobek obsahuje: Vitamin D: 0,38 µg; Vitamin E: 0,9 mg; Vitamin C: 6 mg; Thiamin: 0,08 mg; Riboflavin: 0,11 mg; Niacin: 1,2 mg; Vitamin B6: 0,11 mg; Kyselina listová: 15 µg; Vitamin B12: 0,19 µg; Biotin: 3,75 µg; Kyselina pantothenová: 0,45 mg
= 7,5 % referenční hodnoty příjmu všech uvedených vitaminů / 100 ml nápoje dle doporučeného dávkování

Mléko je součástí spotřebního koše, AG KAO Grande je určeno k ochucení mléka a díky své jedinečné chuti a vůni podporují jeho spotřebu u dětských strážníků.



	Hmotnost / obsah	Hotového výrobku	Počet porcí (0,2 l)	Ks v kt	Minimální prodejní množství	Trvanlivost (měs.)
AG KAO Grande	500 g	8 l	40	15	ks	12

se syrovátkou

snadná příprava s vodou



nápoj z chutného kakaa

ENZO BENCINI PLUS

Horký kakaový nápoj Enzo Bencini Plus je připraven z kakaa a sušené syrovátky. Neslazená varianta Basic obsahuje navíc sušené odstředěné mléko. Tento nápoj je velmi oblíben pro svoji lahodnou chuť.

Příchuť:

- Enzo Bencini Plus (ID 24304N)
- Enzo Bencini Plus Basic (ID 24320N)
- Enzo Bencini Plus Delicate (ID 24310) - vhodné i pro osoby s poruchami metabolismu sacharidů (diabetes)

	Hmotnost / obsah	Hotového výrobku	Počet porcí (0,2 l)	Ks v kt	Minimální prodejní množství	Trvanlivost (měs.)
Enzo Bencini Plus	1000 g	8 l	40	10	ks	18
Enzo Bencini Plus Basic, Delicate	750 g	10 l	50	10	ks	18

bez nutnosti cedit



velmi vydatný



rychlá a snadná příprava

CHICORY - KÁVOVINOVÉ NÁPOJE

Chutný, dobře rozpustný ve vodě a hlavně velmi vydatný kávovinový nápoj, který není nutno cedit, při přípravě nevzniká usazenina. Chicory Dream jsou chutné kávovinové nápoje se sušenou syrovátkou. Chicory Standard neobsahuje cukr ani jiné přísady a Chicory Premium je vydatný kávovinový nápoj bez přidaného cukru a sladidel, obohacený o sušené odstředěné mléko a sušenou syrovátku.

Příchuť Chicory Dream:

- Basic (ID 24403N)
- Delicate (ID 24404N)
- Mild (ID 24411N)
- Sweet (ID 24412N)
- Easy (ID 24415N)
- Classic (ID 24410)

Příchuť Chicory Standard:

- Standard 130 g (ID 24401)
- Standard 500 g (ID 24400)

Příchuť Chicory Premium:

- Chicory Premium (ID 24436) - vhodné i pro osoby s poruchami metabolismu sacharidů (diabetes)



	Hmotnost / obsah	Hotového výrobku	Počet porcí (0,2 l)	Ks v kt	Minimální prodejní množství	Trvanlivost (měs.)
Chicory Dream Basic	750 g	10 l	50	10	ks	15
Chicory Dream Delicate	750 g	10 l	50	10	ks	15
Chicory Dream Mild	1000 g	10 l	50	10	ks	15
Chicory Dream Sweet	1000 g	8 l	40	10	ks	15
Chicory Dream Easy	600 g	10 l	50	10	ks	15
Chicory Dream Classic	750 g	10 l	50	10	ks	15
Chicory Standard	130 g	10–14 l	50–70	25	ks	18
Chicory Standard	500 g	39–54 l	195–270	10	ks	18
Chicory Premium	750 g	10 l	50	10	ks	15

do mléka i do vody

snadná příprava



s instantní kávou

CHICOREA

Cereální káva Chicorea je chutný nápoj s obsahem kávoviny a instantní kávy.

Příchuť:

- Chicorea Standard (ID 24402)

	Hmotnost / obsah	Hotového výrobku	Počet porcí (0,2 l)	Ks v kt	Minimální prodejní množství	Trvanlivost (měs.)
Chicorea	100 g	10 l	50	40	ks	18



i varianta se sladidlem

tradiční nálevová kávovina

BIOGENA KÁVOVINY

Nabízíme vám tradiční nálevovou kávovinu ale i praktickou rozpustnou variantu. Stačí rozmíchat jen v horké vodě a lahodný nápoj je hotov.

Příchuť:

- Nálevová kávovina (ID 5811401V)
- Instantní nápoj s kávovinou (ID 5811400V)
- Instantní nápoj s kávovinou, se sukralosou (ID 5811310V)

	Hmotnost / obsah	Hotového výrobku	Počet porcí (0,2 l)	Ks v kt	Minimální prodejní množství	Trvanlivost (měs.)
Nálevová kávovina	200 g	10 l	50	6 bal	bal (5 ks)	24
Instantní nápoj s kávovinou	185 g	5 l	25	20	ks	15

lahodná smetanová chuť



CREAMER A SUŠENÉ MLÉKO

Na zjemnění černé kávy ale i na přípravu omáček a mléčných pokrmů. Creamer je kvalitní sušenou alternativou smetany.

Příchuť:

- AG PRO Catering creamer (ID 24104)
- AG Milky (ID 20428)
- AG Sušené odstředěné mléko (ID 20440)

	Hmotnost / obsah	Ks v kt	Minimální prodejní množství	Trvanlivost (měs.)
AG PRO Catering Creamer	1000 g	10	ks	18
AG Milky	1000 g	10	ks	12
AG Sušené odstředěné mléko	30 g	50	kt	18



dlouhá záruka

kvalitní káva

ENZO BENCINI INSTANTNÍ KÁVA

Enzo Bencini jsou kvalitní instantní kávy. Vybrat si můžete ze dvou variant sušení - sprejovou metodou (Allegro) nebo metodou vymražování (Staccato). Obě si uchovávají svou plnou chuť a aroma silné černé kávy.

Příchuť:

- ENZO BENCINI Allegro (ID 3225)
- ENZO BENCINI Staccato (ID 3230)

	Hmotnost / obsah	Ks v kt	Minimální prodejní množství	Trvanlivost (měs.)
ENZO BENCINI Allegro	500 g	10	ks	24
ENZO BENCINI Staccato	500 g	10	ks	18



ENZO BENCINI ZRNKOVÁ KÁVA

Kvalitní zrnková káva z Itálie. Vyberte si tu, která vám nejvíc zachutná.

Příchuť:

- Enzo Bencini Forza di Bencini (ID 520760)
- Enzo Bencini Prima di Bencini (ID 520761)
- Enzo Bencini Momento di Bencini (ID 520762)

	Hmotnost / obsah	Ks v kt	Minimální prodejní množství	Trvanlivost (měs.)
ENZO BENCINI kávy	1000 g	6	ks	24

lahodná chuť

se syrovátkou



6 % instantní kávy

CAPPUCCINO EXPRESS

Lahodná čokoládová chuť a intenzivní vůně jsou synonymem oblíbeného nápoje Cappuccino Express. Oproti běžným nápojům tohoto typu obsahuje kromě instantní kávy i sušenou syrovátku.

Příchuť:

- Cappuccino Express (ID 20507N)

	Hmotnost / obsah	Hotového výrobku	Počet porcí (0,2 l)	Ks v kt	Minimální prodejní množství	Trvanlivost (měs.)
Cappuccino Express	1000 g	8 l	40	10	ks	18



snadná příprava

AGIBERIA FOR SHAKE

Agiberia For Shake je výrobek určený k ochucení mléka, i přes sladkou chuť má nízkou energetickou hodnotu. Výborný jako studený či teplý mléčný koktejl.

Příchutě:

- Jahoda (ID 22021N)
- Vanilka (ID 22022N)
- Karamel (ID 22025N)
- Banán (ID 22226N)
- Malina (ID 22027N)
- Ostružina (ID 22229)
- Oříšek (ID 22228)
- Meruňka (ID 22230)

spotřební koš

skvělá chuť

	Hmotnost / obsah	Hotového výrobku	Počet porcí (0,2 l)	Ks v kt	Minimální prodejní množství	Trvanlivost (měs.)
Všechny příchutě	100 g	10–12 l	50–60	60	ks	18

s vitamíny



AGIBERIA FOR SHAKE VITAKAO

Agiberia For Shake Vitakao je vynikající kakaový nápoj v dobře rozpustné podobě. Stačí do hrníčku nasypat 4–6 lžiček výrobku, zalít 250 ml horkého nebo studeného mléka a lahodný kakaový nápoj je připraven.

Příchutě:

- Agiberia for shake Vitakao (ID 22071N) **DOPRODEJ**

snadná rozpustnost

	Hmotnost / obsah	Hotového výrobku	Počet porcí (0,2 l)	Ks v kt	Minimální prodejní množství	Trvanlivost (měs.)
Milky Shake Vitakao	500 g	10 l	50	10	ks	24



ředění 1:14

do studeného
či horkého mléka

BIOGENA HAPPY GARDEN FOR SHAKE

Lahodný koncentrát určený pro ochucení mléka. Je slazen výhradně cukrem. Nyní s novou recepturou a v novém obalu.

Příchutě:

- Jahoda (ID 22031)
- Vanilka (ID 22032)
- Meruňka (ID 22039)
- Pistácie (ID 22040)

	Hmotnost / obsah	Hotového výrobku	Počet porcí (0,2 l)	Ks v kt	Minimální prodejní množství	Trvanlivost (měs.)
Všechny příchutě	1 l	15 l	75	15	ks	12



s vitaminem D

VITAMAXIMA ORIGINAL

Výjimečný nízkoenergetický nápoj s vitaminem D a s vysokým obsahem syrovátky (až 79 %). Vitamaxima je vhodná pro všechny věkové skupiny strážníků, kteří ocení přísun porce vitamínu D bez zbytečných kalorií.

Příchutě:

- Premium 2,4 g (ID 21005N)
- Tropic (ID 21101N)
- Pomeranč (ID 21106N)
- Premium (ID 21157N)
- Meruňka (ID 21161)
- Hruška (ID 21165)
- Limetka & Malina (ID 21164)

vysoký obsah syrovátky

	Hmotnost / obsah	Hotového výrobku	Počet porcí (0,2 l)	Ks v kt	Minimální prodejní množství	Trvanlivost (měs.)
Premium	2,4 g	0,2 l	1	250	kt	12
Ostatní příchutě	120 g	10–12 l	50–60	60	ks	12

se syrovátkou



s vitamíny

VITAMAXIMA MULTI Q

Multi Q je multivitaminový nápoj s obsahem sušené syrovátky (až 32 % dle příchutě) určený pro spotřebitele, kteří hledají zdravou, chutnou a organismu prospěšnou alternativu osvěžení.

Příchutě:

- Jablko (ID 21402N)
- Západ slunce (ID 21403N)
- Višeň (ID 21404N)
- Pomeranč (ID 21451N)
- Mango (ID 21407N)

	Hmotnost / obsah	Hotového výrobku	Počet porcí (0,2 l)	Ks v kt	Minimální prodejní množství	Trvanlivost (měs.)
Všechny příchutě	250 g	10–12 l	50–60	40	ks	15

jemná chuť



přirodní vitamin C

VITAMAXIMA SPRING

Lehký nápoj pro každodenní pití obohacený přírodním vitaminem C ve formě aceroly. Otestován nejnáročnějšími strážníky – dětmi!

Příchutě:

- Malina & Máta (ID 21112)

	Hmotnost / obsah	Hotového výrobku	Počet porcí (0,2 l)	Ks v kt	Minimální prodejní množství	Trvanlivost (měs.)
Vitamaxima Spring	50 g	10 l	50–60	30	ks	18



spotřební koš

AGIBERIA NÁPOJE S OVOCNÝM A ZELENINOVÝM PODÍLEM

Řada osvěžujících či horkých nápojů s ovocnou a zeleninovou šťávou. Neobsahují umělá sladidla, azo barviva ani konzervanty. Pouhým rozmícháním ve studené či horké vodě získáte perfektní řešení pitného režimu pro děti i dospělé. Zeleninovou a ovocnou složku navíc uplatníte ve spotřebním koši.

Příchutě:

- Mrkvík - Mrkev & Jablko (ID 21098)
- Tykvík - Tykev & Hruška (ID 21095)
- Řepík - Červená řepa & Višeň (ID 21093)
- Rebarbořík - Rebarbora & Citron (ID 21092)
- Melounek - Žlutý meloun & Klikva (ID 21522)
- Rakýtek - Šípek & Rakytník (ID 21516)
- Zimní punč (ID 21091)

se sušenou ovocnou nebo zeleninovou šťávou

Výpočet pro spotřební koš

Mrkvík: Jedna porce (200 ml) obsahuje 9,5 g mrkve, 4 g jablka

Tykvík: Jedna porce (200 ml) obsahuje 12 g dýně, 3 g jablka

Řepík: Jedna porce (200 ml) obsahuje 10,5 g červené řepy, 4 g jablka, 2,4 g mrkve.

Rebarbořík: Jedna porce (200 ml) obsahuje 5,5 g rebarbory a 4 g jablka

Melounek: Jedna porce (200 ml) obsahuje 5,7 g cukrového melounu a 2,5 g kanadské brusinky

Zimní punč: Jedna porce (200 ml) obsahuje 12 g dýně.



	Hmotnost / obsah	Hotového výrobku	Počet porcí (0,2 l)	Ks v kt	Minimální prodejní množství	Trvanlivost (měs.)
Mrkvík	800 g	10–12 l	50–60	10	ks	18
Tykvík	800 g	10–12 l	50–60	10	ks	18
Rebarbořík	800 g	10–12 l	50–60	10	ks	18
Řepík	800 g	10–12 l	50–60	10	ks	18
Melounek	800 g	10–12 l	50–60	10	ks	18
Rakýtek	750 g	10–12 l	50–60	10	ks	18
Zimní punč	800 g	10–12 l	50–60	10	ks	12



vitamin C

sušená ovocná šťáva

OVOCÍNEK

Nápoj, který báječně osvěží a pohladí lahodnou chutí. Ovocínek obsahuje až 10% sušené ovocné šťávy a vitamín C, lze jej uplatnit ve spotřebním koši.

Příchutě:

- Kanadská brusinka & Hruška (ID 21518)
- Multi (ID 21519)
- Mango & Pomeranč (ID 21523)

spotřební koš

	Hmotnost / obsah	Hotového výrobku	Počet porcí (0,2 l)	Ks v kt	Minimální prodejní množství	Trvanlivost (měs.)
Všechny příchutě	750 g	10 l	50	10	ks	18

AGIBERIA POP

Osvěžující nápoj s oblíbenou příchutí cola, který se díky čisté chuti a vyváženému složení stal oblíbenými u většiny dětských strážníků.

Příchutě:

- POP s příchutí Coly (ID 21300N)



lahodná osvěžující chuť

	Hmotnost / obsah	Hotového výrobku	Počet porcí (0,2 l)	Ks v kt	Minimální prodejní množství	Trvanlivost (měs.)
POP s příchutí Coly	250 g	10–12 l	50–60	50	ks	15

sušená citronová šťáva



spotřební koš

AG LIMONEK

Skvěle se hodí pro přípravu dokonalého šálku zeleného či černého čaje. Místo citronů použijte tuto rozpustnou variantu. Jeden sáček vystačí k ochucení 10 l čaje.

Příchuť:

- Limonek (ID 23197)

Výpočet pro spotřební koš:

Jedna porce (200 ml) čaje obsahuje 0,3 g citronu.

	Hmotnost / obsah	Hotového výrobku	Počet porcí (0,2 l)	Ks v bal	Minimální prodejní množství	Trvanlivost (měs.)
Limonek	20 g	10 l	50	20	bal	15

vysoký podíl ovoce

spotřební koš



i pro osoby s poruchami metabolismu sacharidů (diabetes)

AGIBERIA A AG OVOCNÉ A OVOCNOZELENINOVÉ PYRÉ

Výrobek, který má široké možnosti použití, určený pro všechny věkové skupiny strávníků. Doporučujeme vyzkoušet i zmražené – jako zdravou alternativu ke zmrzlínám a nanukům. Všechny příchutě jsou vhodné jak pro osoby s poruchami metabolismu sacharidů (diabetes) tak i pro celiaky (kromě ID 28436).

Příchutě 5 kg balení:

- Jablko (ID 28407)
- Jablko - Jahoda (ID 28396)
- Jablko - Meruňka (ID 28397)

Příchutě 120 g:

- Jablko (ID 28425)
- Jablko - Jahoda (ID 28426)
- Jablko - Meruňka (ID 28427)
- Hruška - Jablko (ID 28428)
- Jablko - Mrkev (ID 28429)
- Jablko - Malina - Řepa (ID 28423)
- Jablko - Broskev - Tvaroh (ID 28424)
- Jablko - Hruška - Dýně (ID 28435)
- Jablko - Banán - Krupice (ID 28436)

Příchutě 100 g:

- Jablko bez cukru (ID 28496)

Výpočet pro spotřební koš

Ovocné pyrė patří do spotřebního koše! Níže uvedené množství ovoce můžete přímo zahrnout do norem spotřebního koše.

- Platí u všech nabízených variant – ve 100 g hotového výrobku je obsaženo 95 g ovoce, které je možné umístit do spotřebního koše



	Hmotnost / obsah	Ks v kt	Minimální prodejní množství	Trvanlivost (měs.)
5 kg balení	5000 g	2	ks	18
120 g balení	120 g	48	kt	16
100 g balení	100 g	72	kt	15

100% obsah ovoce



vhodné do škol

OVOCNÉ PYRÉ FRUIT ME UP

100% ovocné pyrė, bez obsahu přidaného cukru či sladidel v atraktivním balení, které je možné opakovaně uzavřít. Jako přírodní konzervant slouží extrakt z plodů aceroly, které jsou přirozeně bohaté na vitamín C. Praktická ovocná svačinka s lákavým designovým obalem, kterou ocení nejen děti, ale i dospělí.

Příchutě:

- Jablko a Banán (ID5872112Z)
- Jablko (ID5872113Z)
- Jablko, Jahoda a Banán (ID5872114Z)
- Jablko a Hruška (ID5872115Z)

	Hmotnost / obsah	Ks v kt	Minimální prodejní množství	Trvanlivost (měs.)
Všechny příchutě	90 g	48	kt	12

spotřební koš



OVOCNÉ PYRÉ

Jemné ovocné pyrė v praktickém 10 kg nebo 5 kg balení.

Příchutě slazené cukrem:

- Jablko & Broskev 5 kg (ID 5872110Z)
- Jablko & Jahoda 5 kg (ID 5872106Z)
- Jablko & Meruňka 5 kg (ID 5872107Z)

Příchutě slazené sladidlem:

- Jablko & Meruňka 10 kg (ID 5872108Z)
- Jablko & Jahoda 10 kg (ID 5872109Z)

	Hmotnost / obsah	Ks v kt	Minimální prodejní množství	Trvanlivost (měs.)
10 kg balení	10 kg	1	ks	24
5 kg balení	5 kg	2	ks	24

vysoký obsah ovoce



AGIBERIA SUN

Lehká ovocná svačinka vhodná nejen pro horké letní dny. Agiberia Sun si vychutnáte po celý rok. Na kouskách ovoce v hroznové šťávě, případně kouskách broskví v jahodovém želé si pochutnají nejen děti ale i dospělí.

Příchutě:

- Peach in juice (ID 28889)
- Fruitmix in jelly (ID 28888)

ideální svačinka

	Hmotnost / obsah	Ks v kt	Minimální prodejní množství	Trvanlivost (měs.)
Peach in juice	113 g	60	kt	12
Fruitmix in jelly	123 g	60	kt	12

STERILOVANÉ JABLEČNÉ ŘEZY

Zavařená jablka ve vlastní šťávě bez přidaného nálevu a cukru je ideální ingrediencí na pečení koláčů či buchet.

Příchutě:

- Sterilované jablečné řezy (ID 28043)

Výpočet pro spotřební koš

Jablečné řezy patří do spotřebního koše! Níže uvedené množství ovoce můžete přímo zahrnout do norem spotřebního koše.

- 100 g výrobku obsahuje 100 g jablek při plnění.



ideální na pečení

spotřební koš

	Hmotnost / obsah	Ks v kt	Minimální prodejní množství	Trvanlivost (měs.)
Jablečné řezy	5500 g	2	ks	18

SNÍDAŇOVÉ CEREÁLIE

Cereální svačinka či snídaně patří mezi oblíbenou součást jídelníčku dětí i dospělých. Smíchejte například s mlékem nebo jogurtem, můžete přidat i sušené či čerstvé ovoce.

Příchutě:

- Corn flakes 1 kg (ID 28265)
- Corn flakes 30 g (ID 28528)
- Cereal Snack taštičky s čokoládou 35 g (ID 28457)
- Honey Rings – medové kroužky 30 g (ID 28458)
- Choco balls 30 g (ID 28529)
- Kuličky kakaové (ID 5872389Z)
- Lodičky kakaové (ID 28142)
- Obilné polštářky s náplní s lískooříškovou příchutí (ID 33109)
- Müsli s ovocem - kyblík (ID 28366)
- Cinnamon Magic skořicové cereálie (ID 28459)
- Quinoa fit s medem (ID 28454)



vhodné do jogurtů

oblíbené u dětí

velká i jednorpcová balení



	Hmotnost / obsah	Ks v kt	Minimální prodejní množství	Trvanlivost (měs.)
Corn flakes	1000 g	4	ks	12
Corn flakes	30 g	15	kt	12
Cereal Snack	35 g	15	kt	12
Honey Rings	30 g	15	kt	12
Choco balls	30 g	15	kt	12
Kakaové kuličky	500 g	10	ks	12
Lodičky kakaové	500 g	10	ks	12
Obilné polštářky	500 g	10	ks	12
Müsli kyblík	2000 g	1	ks	12
Cinnamon Magic	600 g	10	ks	9
Quinoa Fit	350 g	12	ks	12

výborná chuť

ideální na cesty



extrudované křehké plátky s polevou

BISCUIT RYCHLÝ SNACK

Rychlý snack ve velmi praktickém balení po dvou oplatkách můžeme mít kdykoli po ruce a použít ho vždy, když vás „honí mlsná“.

Příchutě:

- Snack v kakaové polevě (ID 28074)
- Snack v jogurtové polevě (ID 28075)

	Hmotnost / obsah	Ks v kt	Minimální prodejní množství	Trvanlivost (měs.)
Všechny příchutě	24 g	20	kt	12

KŘEHKÉ CHLEBY

i pro diabetiky



s nízkým obsahem tuku

Křupavý chléb je ideální na rychlou svačinku. Přidejte domácí pomazánku s pažitkou, kousek šunky či sýra a máte vynikající pochoutku na zahnání hladu. Chlebíky jsou navíc ideální i pro osoby s poruchami metabolismu sacharidů (diabetes), zeleninový dokonce i pro celiaky. Zeleninové chlebíky navíc splňují i pamlskovou vyhlášku.

Příchutě:

- Zeleninový (ID 28066)
- Sýrový (ID 28067)

	Hmotnost / obsah	Ks v kt	Minimální prodejní množství	Trvanlivost (měs.)
Zeleninový, Sýrový	75 g (10 pl)	56	kt	18

atraktivní tvar

poleva obohacena o sušené mléko



nízký obsah trans-mastných kyselin

RÝŽOVÉ KOSTIČKY

Hlavní předností rýžových kostiček Pirates je atraktivní tvar, který zaujme především děti, a jednorpcové 30 g balení. Rýžový korpus ve tvaru kostiček, které obsahují vlákninu.

Příchutě:

- Rýžové kostičky s bílou polevou (ID 28099)

	Hmotnost / obsah	Ks v kt	Minimální prodejní množství	Trvanlivost (měs.)
Pirates	30 g	13	kt	15

s čokoládou



praktické balení

RÝŽOVÉ CHLEBÍČKY

Lehká a zdravá svačinka, která je výborným doplňkem k hlavnímu jídlu. Rýžový korpus zalitý v lahodné mléčné nebo bílé čokoládě je vhodnou alternativou namísto klasických cukrovinek.

Příchutě:

- Monkeys - chlebiček s mléčnou čokoládou (ID 28521)
- Monkeys - chlebiček s bílou čokoládou (ID 28520)

	Hmotnost / obsah	Ks v kt	Minimální prodejní množství	Trvanlivost (měs.)
Všechny příchutě	11 g	30	kt	12

bez lepku



z ekologické produkce

BIOSAURUS

BioSaurus jsou BIO křupky z ekologické produkce, vhodné pro osoby trpící celiakií, neobsahují lepek. Ideální na výlety či pouhé posezení, když vás honí mlsná. V nabídce ve dvou příchutích – syrové a kečupové, ty navíc splňují pamlskovou vyhlášku. Pro jejich skvělou chuť a kvalitu si je zamilují nejen děti, ale také dospělí.

Příchutě:

- BioSaurus Kečup (28046)
- BioSaurus Sýr (28047)

	Hmotnost / obsah	Ks v kt	Minimální prodejní množství	Trvanlivost (měs.)
Všechny příchutě	15 g	10	kt	10

REJFÍNCI



Kukuřičný snack v praktickém 20g sáčku, který je vhodný i na cesty, výlety nebo do auta. Výrazná chuť oblíbeného ovoce manga, jahod nebo borůvek zaujme nejen děti, které vyhledávají sladkosti. Ovocné snacky REJ vždy obsahují lyofilizované ovoce a přírodní barviva a aroma.

Příchutě:

- Rejřinci kukuřičný snack Mango (ID 28028)
- Rejřinci kukuřičný snack Jahoda (ID 28029)
- Rejřinci kukuřičný snack Borůvka (ID 28755)

	Hmotnost / obsah	Ks v kt	Minimální prodejní množství	Trvanlivost (měs.)
Všechny příchutě	20 g	15	kt	6

bez ztužených tuků
a transmastných kyselin

slazeno třtinovým cukrem

SUŠENKY OSMÁNEK

Mlsání nejen pro děti ale i pro dospělé. Osmánek je ideální svačinkou plnou vlákniny. Je slazen pouze třtinovým cukrem.

Příchutě:

- Osmánek grahamový se slunečnicí (ID 5872396Z)
- Osmánek s pomerančem (ID 5872419Z)
- Osmánek s perníkovým kořením (ID 5872420Z)

	Hmotnost / obsah	Ks v kt	Minimální prodejní množství	Trvanlivost (měs.)
Všechny příchutě	30 g	60	kt	6

s vlákninou



bez palmového tuku

CELOZRNNÉ SUŠENKY

Celozrnné sušenky s vysokým obsahem vlákniny si můžete vychutnat ve třech atraktivních příchutích - čokoládové, jahodové s chia či lískooříškové. Sušenky obsahují více jak 80 % celozrnných cereálií a jsou bez palmového tuku. Díky praktickému balení je můžete mít vždy po ruce.

Příchutě:

- Čokoládové (ID 28652)
- Jahodové s chia (ID 28653)
- Lískooříškové (ID 28654)

	Hmotnost / obsah	Ks v kt	Minimální prodejní množství	Trvanlivost (měs.)
Všechny příchutě	34 g	27	kt	6

vysoký obsah vlákniny



bez palmového tuku

MÜSLI SRDÍČKA

Müsli srdíčka to jsou křupavé kousky ve tvaru srdíček plné vlákniny, vitamínů a minerálních látek z ova. Obsahují prospěšné betaglukany. Je to velmi chutná a zdravá svačinka, nebo jen tak, když máte chuť na něco dobrého a přitom zdravého.

Příchuť:

- Müsli srdíčka s čokoládou a kokosem (ID 5872399Z)

	Hmotnost / obsah	Ks v kt	Minimální prodejní množství	Trvanlivost (měs.)
Müsli srdíčka	25 g	30	kt	12

poleva slazená ječným sladem



NEW BAR TYČINKY S PODÍLEM ZELENINY

Cereální tyčinky New Bar se vyznačují vysokým podílem sušené zeleniny a ideálně se hodí jako svačina v průběhu celého dne. Dodají energii a zasytí.

Příchutě:

- New Bar Červená řepa & Rybíz (ID 5872351Z)
- New Bar Banán & Sušenka (ID 5872341Z)
- New Bar Tvaroh & Borůvka (ID 5872342Z)
- New Bar Tvaroh & Kakao (ID 5872354Z)
- New Bar Tvaroh & Malina (ID 5872355Z)

	Hmotnost / obsah	Ks v kt	Minimální prodejní množství	Trvanlivost (měs.)
Tvaroh & Kakao, Tvaroh & Malina	28 g	44	kt	12
Všechny příchutě	33 g	44	kt	12

s ovocnou složkou



VITAMAXIMA FIT BAR

Nastartujte den s naší novou řadou tyčinek Vitamaxima Fit Bar. Ovocné tyčinky obsahují směs 12ti vitaminů, které představují 15 % z doporučené denní dávky. Tyčinky Fit Bar jsou zalité v čokoládové nebo jogurtové polevě. Nejen, že zaženou chuť na sladké, ale dodají i potřebné vitamíny a tyčinky Exotic Fruits a Forest Fruits navíc dodají silnou dávku vlákniny a energie.

Příchutě:

- Vitamaxima Fit Bar Exotic Fruits (ID 28828)
- Vitamaxima Fit Bar Forest Fruits (ID 28829)
- Vitamaxima Fit Bar Sour Cherry & Yoghurt (ID 28830)

zdroj vlákniny

	Hmotnost / obsah	Ks v kt	Minimální prodejní množství	Trvanlivost (měs.)
Exotic fruits, Forest fruits	40 g	24	kt	8
Sour Cherry & Yogurt	30 g	24		8

čisté sušené ovoce



ideální na cesty

OVOCŇÁK OVOCNÉ PLÁTKY

100% ovocné plátky jsou vyrobeny pouze z ovoce. To bylo nejdříve za studena pasírováno a pak v podobě dřeneš několik hodin sušeno při nízké teplotě, aby si plátky zachovaly to nejlepší. Jsou bez přidaného cukru, konzervace, barviv a aroma.

Příchutě:

- Ovocňák plátky jablko-jahoda (ID 28846)
- Ovocňák plátky jablko-malina (ID 28847)

	Hmotnost / obsah	Ks v kt	Minimální prodejní množství	Trvanlivost (měs.)
Ovocňák ovocné plátky	20 g	20	kt	12

tyčinka plná ovoce



TWIGGY MÜSLI

Svačina, kterou máte vždy po ruce. Tyčinky vyráběné z pečlivě vybraných surovin, často z vlastních sadů v České republice. Obsahují vlákninu, vitamíny, minerály a lecitin, který má pozitivní vliv na výživu mozkových buněk – chytrá svačina!

Příchutě:

- Twiggy Müsli s jablky (ID 28285)
- Twiggy Müsli s kokosem polomáčená v kakaové polevě (ID 28286)
- Twiggy Müsli s meruňkami v jogurtové polevě (ID 28287)
- Twiggy Müsli s klikvou a malinami v jogurtové polevě (ID 28288)

	Hmotnost / obsah	Ks v kt	Minimální prodejní množství	Trvanlivost (měs.)
Všechny příchutě	30 g	24	kt	8

BIO tyčinky
pocházejí z ekologické produkce



TWIGGY ORGANIC

V řadě Organic doceníte kvalitu pocházející z ekologického zemědělství. Neobsahují umělé chemické látky a geneticky modifikované suroviny, ty nelze do bio výrobků přidávat.

Příchutě:

- Twiggy Organic s banány (ID 28289)
- Twiggy Organic s meruňkami (ID 28290)
- Twiggy Organic s klikvou a jahodami (ID 28824)

	Hmotnost / obsah	Ks v kt	Minimální prodejní množství	Trvanlivost (měs.)
Všechny příchutě	20 g	24	kt	10



tyčinky plné ořechů

TWIGGY MAX

Kdo má rád ořechy a ví, že jsou zdravé, ten si přijde u tyčinek MAX na své! Pečlivě vybírané ořechy a 51% hořká čokoláda, to je kombinace, kterou každý ocení.

Příchutě:

- Twiggy Max s ořechy (ID 28282)
- Twiggy Max s pistáciemi polomáčená v čokoládě (ID 28283)
- Twiggy Max s kešu polomáčená v čokoládě (ID 28284)

	Hmotnost / obsah	Ks v kt	Minimální prodejní množství	Trvanlivost (měs.)
Všechny příchutě	35 g	24	kt	9

tyčinka plná cereálií



oblíbené u dětí

TWIGGY CERIX

Děti ji milují. Tyčinka z kakaových kuliček máčená do jogurtové polevy. Můžete být klidní, cereálie, sušené mléko, kakao, lecitin a jogurtová poleva bez transmastných kyselin, to vše dodá dostatek energie při sportu i studiu.

Příchutě:

- Twiggly Cerix (ID 28291)
- Twiggly Cerix v jogurtové polevě s vitamíny (ID 28822)
- Twiggly Cerix v kakaové polevě s vitamíny (ID 28823)

	Hmotnost / obsah	Ks v kt	Minimální prodejní množství	Trvanlivost (měs.)
Twiggly Cerix	20 g	24	kt	8
Twiggly Cerix s vitamíny	23 g	24	kt	8

s 10 vitamíny

bez lepku



se sníženým obsahem laktózy

VITAMAXIMA KAŠE V KELÍMKU

Lahodné, jemné kaše určené pro všechny věkové skupiny strávníků včetně celiaků. Jsou vhodné také k zařazení do jídelníčku diabetiků. V praktických jednorčových kelímcích, stačí zalít vodou či mlékem a můžete hned konzumovat.

Příchutě:

- Vitamaxima Rýžovo-jáhlová kaše (ID 28850)
- Vitamaxima Rýžovo-jáhlová kaše s banánem (ID 28832)
- Vitamaxima Rýžovo-jáhlová kaše s meruňkou (ID 28831)

	Hmotnost / obsah	Ks v kt	Minimální prodejní množství	Trvanlivost (měs.)
Všechny příchutě	50 g	24 (3x8)	kt	9

AG RÝŽOVO-KOKOSOVÁ KAŠE

Instantní kaše s kokosem je vhodná nejen pro strávníky citlivé na laktózu a lepek. Ze směsi lze připravit snadným způsobem jemnou a lehoučkovou kaši s bohatou chutí a vůní kokosu. Je tak ideálním základem pro vydatnou snídani nebo svačinu, obzvláště v kombinaci s kakaem, oříšky či ovocem.

Příchutě:

- AG Rýžovo-kokosová kaše (ID 24503)
- AG Rýžovo-kokosová kaše 50 g - jednorčová (ID 24509)

	Hmotnost / obsah	Hotového výrobku	Počet porcí	Ks v kt	Minimální prodejní množství	Trvanlivost (měs.)
AG Rýžovo-kokosová kaše	500 g	1 l	10	10	ks	12
AG Rýžovo-kokosová kaše	50 g	0,1 l	1	30	kt	12

do mléka i do vody
snadná přípravapři dvojnásobném ředění
vhodné na pití

dobře stravitelné

AG BEZLEPKOVÉ KAŠE

Lahodné, jemné kaše určené pro všechny věkové skupiny strávníků včetně celiaků. Jsou vhodné také k zařazení do jídelníčku osob s poruchami metabolismu sacharidů (diabetes). Výborné k snídani, obědu či svačině. Doporučujeme ochutit čerstvým nebo sušeným ovocem dle chuti a Vaší fantazie.

Příchutě:

- AG Rýžovo-jáhlová kaše (ID 24499)
- AG Rýžovo-jáhlová kaše jednorčová (ID 24495)
- AG Rýžovo-jáhlová kaše s banánem (ID 24493)
- AG Rýžovo-jáhlová kaše s banánem jednorčová (ID 24491)
- AG Rýžovo-jáhlová kaše s meruňkou (ID 24492)
- AG Rýžovo-jáhlová kaše s meruňkou jednorčová (ID 24507)
- AG Pohanková kaše (ID 24498)
- AG Rýžovo-dýňová kaše s příchutí Hruška (ID 24497)
- AG AG Jáhlovo-kukuřičná kaše (ID 24506)

	Hmotnost / obsah	Hotového výrobku	Počet porcí	Ks v kt	Minimální prodejní množství	Trvanlivost (měs.)
Rýžovo-jáhlová kaše	750 g	2,25 l	15	10	ks	12
Rýžovo-jáhlová kaše	50 g	0,15 l	1	30	kt	12
Kaše s banánem	750 g	1,5 l	15	10	ks	12
Kaše s banánem	50 g	0,1 l	1	30	kt	12
Kaše s meruňkou	750 g	1,5 l	15	10	ks	12
Kaše s meruňkou	50 g	0,1 l	1	30	kt	12
Pohanková kaše	750 g	2,25 l	15	10	ks	12
Rýžovo-dýňová kaše	750 g	2,25 l	15	10	ks	12
Jáhlovo-kukuřičná kaše	750 g	4,1 l	23	10	ks	12

snadná příprava

skvělá chuť

bez lepku



slazeno fruktózou



DIABETA & DIAFABI OPLATKY

Křehké oplatky, které jsou vhodné jako svačina pro dodání energie i jako sladké potěšení k čaji nebo kávě. Všechny tři oplatky jsou slazené pouze fruktózou. Díky tomu se skvěle hodí pro zvláštní stravování v rámci doporučeného dietního programu.

Příchutě:

- DIABETA oplatka smetanovo-vanilková (ID 28235)
- DIABETA oplatky kokosové máčené (ID 28236)
- DIAFABI oplatka brusinková (ID 28238)

	Hmotnost / obsah	Ks v kt	Minimální prodejní množství	Trvanlivost (měs.)
Diabeta smetanová	32 g	24	kt	11
Diabeta kokosová	34 g	24	kt	10
Diafabi brusinková	25 g	17	kt	11

nízký glykemický index



BRIOŠKA

Jemná a delikátní k snídani, lahodná jako odpolední dezert. Díky svému jedinečnému obsahu uspokojí i ty nejnáročnější, s nízkým glykemickým indexem a prebiotickou vlákninou inulin, která je důležitá pro správné fungování vašeho těla.

Příchutě:

- Brioška Kakao s lískovým oříškem (ID 28451)
- Brioška Broskev s meruňkou (ID 28450)

bez přidaného cukru

	Hmotnost / obsah	Ks v kt	Minimální prodejní množství	Trvanlivost (měs.)
Všechny příchutě	45 g	30	kt	6

ručně vyráběná celozrnná oplatka



nízký glykemický index

NÍZKOGLYKEMICKÉ TRUBIČKY

Originální hořké celozrnné trubičky s čokoládovou náplní slazené sladidlem. Vhodné i pro diabetiky v rámci stanoveného dietního režimu. Obsahují celozrnnou mouku a jsou bez průmyslově ztužených tuků. Glykemický index má hodnotu GI=44.

Příchuť:

Nízkoglykemické trubičky (ID 28445)

	Hmotnost / obsah	Ks v kt	Minimální prodejní množství	Trvanlivost (měs.)
Trubičky	40 g	25	kt	12

výborná rozpustnost



pro přípravu krémů, šlehaček a náplní

AG SLADIDLA

AG Fru Sweet (na bázi fruktózy a sukralózy) je sladidlo vhodné pro diabetiky. 50 g Fru Sweet nahradí 2 kg cukru. 100 g AG Big Sweet (na bázi cukru a sukralózy) nahradí 1 kg cukru. 100 g AG Sweet (s extraktem z rostliny Stévie sladké) odpovídá svojí sladivostí 1 kg cukru.

Příchutě:

- AG Fru Sweet (ID 24002N) - fruktóza, sukralóza
- AG Big Sweet (ID 24003N) - cukr, sukralóza
- AG Sweet (ID 24004) - fruktóza, steviol-glykosidy **DOPRODEJ**

	Hmotnost / obsah	Ks v kt	Minimální prodejní množství	Trvanlivost (měs.)
AG Fru Sweet	50 g	40	ks	24
AG Big Sweet	100 g	80	ks	24
AG Sweet	100 g	80	ks	24

trvanlivé pečivo

výborná svačinka



kvalitní náplň



JEMNÉ PIŠKOTOVÉ ZÁKUSKY

Široká nabídka lahodného piškotového pečiva původem z Itálie.

Chokoboy - Jemné trvanlivé pečivo vyrobené z piškotového těsta s kakaovou náplní (24 %).

Cream Milk - Jemné trvanlivé pečivo plněné mléčným krémem (17 %) a polité odtučněnou kakaovou polevou (34 %).

Golosini - Jemné trvanlivé pečivo plněné ovocným či kakaovým krémem.

Brio Kakao - Jemné trvanlivé pečivo plněné kakaovou náplní.

Croissant Kakao - Oblíbené Croissanty pečené klasickým způsobem s kakaovou náplní.

Midi Tiramisu - Jemné trvanlivé pečivo s oblíbenou tiramisu příchutí.

Mini roládka - Jemná nadýchaná roláda s náplní.

Příchutě:

- Cream Milk (ID 28090)
- Golosini meruňka (ID 28093)
- Golosini Cacao (ID 28862)
- Golosini Cherry (ID 28867)
- Brio Kakao (ID 28097)
- Croissant Kakao (ID 33167)
- Midi Tiramisu - snack s příchutí tiramisu (ID 28818)
- Piškotová miniroláda s náplní s kakaem 37 % (ID 28363)

	Hmotnost / obsah	Počet ks v balení	Bal v kt	Minimální prodejní množství	Trvanlivost (měs.)
Cream Milk	280 g	8	15	bal	8
Golosini	200 g	8	15	bal	6
Brio Kakao	280 g	10	10	bal	6
Croissant	270 g	6	8	bal	8
Midi Tiramisu	280 g	10	12	bal	6
Miniroláda	200 g	5	20	bal	6

nadýchaný



plněný kakaovým krémem

AGIBERIA CROISSANT

Kdo by nemiloval croissanty, ikonu francouzské kuchyně, která pozdvihne snad každou snídani? Vychutnejte si opravdu pořádně naplněný a nadýchaný croissant ráno ke kávě nebo odpoledne k svačině.

Příchuť:

- AGIBERIA Croissant with cocoa filling (ID 33213)

	Hmotnost / obsah	Ks v kt	Minimální prodejní množství	Trvanlivost (měs.)
Croissant	60 g	30	kt	6

ruční výroba



plněné ovocnou pomazánkou

MEDOVÝ PERNÍK

Perník ve tvaru kytičky v tmavé polevě s ovocnou náplní se ideálně hodí jako rychlá svačinka nebo když máte chuť na něco dobrého. Chutnat bude jak dětem, tak dospělým.

Příchuť:

- Perníky (ID 5872216Z)

	Hmotnost / obsah	Ks v kt	Minimální prodejní množství	Trvanlivost (měs.)
Perník	50 g	50	kt	9

JEMNÉ PIŠKOTY



Mini či klasické piškoty pro všechny věkové generace. Výborné samotné nebo pro přípravu pudinků, dortů a pohárů.

Příchuť:

- Piškoty kulaté (ID 28639)
- Andante mini piškoty (ID 28878)

	Hmotnost / obsah	Ks v kt	Minimální prodejní množství	Trvanlivost (měs.)
Piškoty kulaté	120 g	21	ks	9
Andante mini piškoty	35 g	36	kt	9

jednoduché skladování



identické kynutí jako u čerstvého droždí

INSTANTNÍ DROŽDÍ

Sušené droždí je plnohodnotnou náhradou čerstvého droždí. Vyznačuje se vysokou kvalitou, nízkými nároky na skladování a dlouhou dobou trvanlivosti až 24 měsíců. Zaručuje kvalitní nakynutí těsta.

Druh:

- Sušené pekařské droždí (ID 5001)

	Hmotnost / obsah	Ks v kt	Minimální prodejní množství	Trvanlivost (měs.)
Droždí	500 g	20	ks	24



netvoří hrudky

bez lepku

AG PUDING

Puding v prášku, který chutná po vanilce či hrušce se skořicí, je výbornou alternativou ke sladkým dezertům. Puding se může podávat samostatně nebo v kombinaci se šlehačkou nebo ovocem či piškoty. Vhodný i jako krém k plněným dortům.

Příprava: 740 g AG pudingu, 10 l mléka, 800–1000 g cukru.

Příchuť:

- AG puding Vanilka (ID 20800N)
- AG puding Hruška se skořicí (ID 20802N)
- AG puding Kakao (ID 20805)

	Hmotnost / obsah	Hotového výrobku	Počet porcí (0,2 l)	Ks v kt	Minimální prodejní množství	Trvanlivost (měs.)
Vanilka, Kakao	740 g	10 l	50	10	ks	12
Hruška se skořicí	740 g	10 l	50	10	ks	18

bez lepku



praktické balení

dodržování normy dávkování

OVOCNÉ POMAZÁNKY, DŽEMY, MED...

Naše ovocné pomazánky a džemy se řadí kvalitou mezi špičkové výrobky. Příchuť meruška nabízíme bez přidané sacharózy, vhodné i pro osoby s poruchami metabolismu sacharidů (diabetes). Dále nabízíme lahodný pastovaný med v tubě či vaničce nebo kečup a hořčici. Vše zabaleno v praktických jednorporcových baleních.

Ovocné pomazánky a džemy

- AG Ovocná pomazánka Meruška bez přidané sacharózy (ID 28320)
- Jumel Džem Jahoda - 45% ovocný podíl (ID 28312)
- Jumel Džem Meruška - 45% ovocný podíl (ID 28313)
- Jumel Džem Jahoda bez přidané sacharózy (ID 28337)
- Jumel Džem Broskev bez přidané sacharózy (ID 28338)

Medy a náhrady

- AG Med květový pastový (ID 28906)
- Jumel Med (ID 28330)
- Jumel Honey Sweetener (ID 333093)

Ochucovadla

- AG Hořčice plnotučná (ID 28321)
- Kečup (ID 28902)



	Hmotnost / obsah	Ks v kt	Minimální prodejní množství	Trvanlivost (měs.)
AG Ovocná pomazánka	20 g	200	kt	12
Jumel džem Jahoda	20 g	120	kt	12
Jumel džem Meruška	20 g	120	kt	12
Jumel džem bez přidané sacharózy	20 g	288	kt	18
AG med	15 g	200	kt	36
Jumel med	20 g	288	kt	12
Jumel Honey Sweetener	15 g	360	kt	12
AG Hořčice	20 g	200	kt	12
Kečup	15 g	200	kt	12



ideální na snídani
či svačinu

SLADKÉ POMAZÁNKY

Lehce roztíratelná pomazánka s příchutí kakaa a lískových ořechů nebo arašídová pomazánka s obsahem 32 % arašídů. Nejlepší je na horký toast, palačinky, vafle nebo k míšení přímo z vaničky či kyblíku.

Příchutě:

- Lískooříškovo-kakaová pomazánka (ID 28728)
- AG Arašídová pomazánka (ID 28876)

	Hmotnost / obsah	Ks v kt	Minimální prodejní množství	Trvanlivost (měs.)
Lískooříškovo-kakaová pomazánka	18 g	125	kt	24
AG Arašídová pomazánka	1000 g	1	ks	12



na pečení koláčů
a buchet

POVIDLA

Sladká povidla v kombinaci s chutí jablek jsou skvělou ingrediencí na pečení koláčů a buchet.

Příchutě:

- Povidla (ID 28420)

skvělá chuť spotřební koš

	Hmotnost / obsah	Ks v kt	Minimální prodejní množství	Trvanlivost (měs.)
Povidla	4 kg	1	ks	12



do studené i teplé kuchyně

DŽEMY A OVOCNÁ SMĚS

Lahodné džemy s kousky ovoce určené pro studenou kuchyni. Termostabilní ovocná směs je vhodná na pečení buchet a koláčů.

Příchutě:

- Termostabilní ovocná směs (ID 28399)
- Džem meruňkovo-jablečný (ID 28421)
- Džem jablečno-jahodový (ID 28422)

Výpočet pro spotřební koš

- Džemy – ve 100 g výrobku je obsaženo 40 g ovoce.
- Termostabilní ovocná směs – ve 100 g výrobku je obsaženo 76 g ovoce.

	Hmotnost / obsah	Ks v kt	Minimální prodejní množství	Trvanlivost (měs.)
Džemy	4 kg	1	ks	18
Termostabilní ovocná směs	4 kg	1	ks	12

dlouhá záruka



skvělá chuť

ČESKÝ MED KVĚTOVÝ

Med je čistě přírodní produkt, je zpracován co nejšetrněji, aby si uchoval vše cenné, co z přírody a od včel získal. Med s chutí a vůní rozkvetlé louky je namíchaný přesně pro vaše jazýčky.

Příchutě:

- Český med kvěťový (ID 28307)

	Hmotnost / obsah	Ks v kt	Minimální prodejní množství	Trvanlivost (měs.)
Med	500 g	8	kt	24



zdroj bílkovin

VITAMAXIMA N-DRINK PROTEIN

Vitamaxima N-Drink Protein je inovativní nápoj, který zajišťuje zvýšený příjem bílkovin zákazníkům, kteří nemají chuť, případně čas na běžné jídlo. Jemná banánová příchutě vynikne dobře jak při míchání ve vodě, tak i v mléku.

Příchutě:

- Vitamaxima N-Drink Protein s příchutí banán (ID 21169)

	Hmotnost / obsah	Hotového výrobku	Počet porcí (0,2 l)	Ks v bal	Minimální prodejní množství	Trvanlivost (měs.)
Vitamaxima N-Drink Protein	30 g	0,10 l	1	15	bal	18



bez lepku

výborná chuť

bílkoviny

VITAMAXIMA PROTEIN PUDING

Vychutnejte si krémový proteinový pudink s obsahem syrovátkových bílkovin ochucený sušenou ovocnou šťávou. Chutná samotný nebo s čerstvým ovocem. Nezapomeňte, že součástí zdravého životního stylu je nejenom různorodá strava, ale i aktivní pohyb a pozitivní myšlení. Žijte zdravě.

Příchutě:

- Vitamaxima Protein Puding Malina (ID 20804)

Porce připravená dle doporučeného dávkování v polotučném mléce obsahuje 6,9 g bílkovin (= 13 % referenční hodnoty příjmu).

	Hmotnost / obsah	Hotového výrobku	Počet porcí (0,2 l)	Ks v kt	Minimální prodejní množství	Trvanlivost (měs.)
Protein Puding	350 g	3 l	20	20	ks	18



lahodná chuť

NOVINKA

ideální na svačinu

MASNÉ A RYBÍ KONZERVY

Ideální na svačinu s čerstvým pečivem. Přinášíme vám novou řadu produktů, na kterých si pochutná opravdu každý.

Příchutě:

- Šunka s vepřovým a drůbežím masem (ID 28894)
- Šunka s drůbežím masem (ID 28895)
- Drůbeží paštika s paprikou (ID 28896)
- Drůbeží paštika se žampiony (ID 28897)
- Salát s lososem a se zeleninou (ID 28898)
- Pikantní salát s lososem (ID 28899)
- Anglický guláš (ID 28903)
- Turistická konzerva (ID 28904)
- Pomazánka s vepřovým masem (ID 28905)
- Paštika s drůbežím masem (ID 28729)

	Ks v kt	Minimální prodejní množství	Trvanlivost (měs.)
Šunka s vepřovým a drůbežím masem 110 g	45	kt	36
Šunka s drůbežím masem 110 g	45	kt	36
Drůbeží paštika s paprikou 130 g	60	kt	36
Drůbeží paštika se žampiony 130 g	60	kt	36
Salát s lososem a se zeleninou 130 g	60	kt	24
Pikantní salát s lososem 130 g	60	kt	24
Anglický guláš 156 g	36	kt	36
Turistická konzerva 156 g	36	kt	36
Pomazánka s vepřovým masem 300 g	30	kt	36
Paštika s drůbežím masem 50 g	20	kt	24

KOŘENÍ A KOŘENICÍ SMĚSI

Dochucovací směsi s obsahem sušené zeleniny dodají Vaším pokrmům nezaměnitelnou chuť. Lahůdková paprika na dobarvení omáček či pomazánek. AGÁTKA Natur je navíc s nízkým obsahem soli, je ideální pro přípravu jídel pro děti.

Příchutě:

- AGÁta Klasik (ID 28002)
- AGÁta Easy (ID 28003)
- Paprika mletá lahůdková sladká (ID 28038)
- AGÁTKA Natur (ID 28004)



silné aroma



	Hmotnost / obsah	Ks v kt	Minimální prodejní množství	Trvanlivost (měs.)
AGÁta Klasik	1000 g	10	ks	24
AGÁta Easy	2000 g	4	ks	24
Paprika mletá	500 g	20	ks	24
AGÁTKA Natur	500 g	15	ks	24

šetří čas

nejvyšší kvalita



bez glutamanu

ROZPUSTNÉ BUJONY A TEKUTÉ KOŘENÍ

Čiré bujony se skvělou výraznou chutí, vhodné pro přípravu polévek a dochucení pokrmů. Tekuté koření je vyvinuto na základě osvědčených receptur se speciálními úpravami respektujícími moderní trendy ve výživě a stravování. Tato unikátní receptura je bez konzervantů, jakýchkoliv přídavných látek a glutamanu.

Příchutě:

- Zeleninový (ID 28035)
- Hovězí (ID 28037)
- Tekuté koření na Guláš (ID 28032)

	Hmotnost / obsah	Ks v kt	Minimální prodejní množství	Trvanlivost (měs.)
Bujony	3 kg	2	ks	24
Tekuté koření	150 g	72	ks	12

POTRAVINY V KONZERVÁCH BASSTA

Bez kvalitních surovin se žádná kuchyně neobejde a je dobré mít vždy kam pro ně sáhnout. Konzervy Bassta splní vaše nároky kdykoliv během roku při přípravě vašich pokrmů.

Druhy:

- Rajčatový Protlak 4,5 kg (ID 28540)
- Rajčatový Protlak 0,8 kg (ID 28541)
- Rajčata Drcená 4 kg (ID 28542)
- Cizrna 2,5 kg (ID 28543)
- Kukuřice 2,15 kg (ID 28544)
- Žampiony 2,5 kg (ID 28546)
- Tuňák 1 kg (ID 28547)
- Ananas Kousky 3 kg (ID 28548)
- Mandarinky Zlomky 2,6 kg (ID 28549)
- Broskve Kostky 3 kg (ID 28907)
- Meruňky Loupané Půlené 2,5 kg (ID 28551)
- Ovocný koktejl 2,5 kg (ID 28887)



	Hmotnost / obsah	Pevný podíl	Ks v kt	Minimální prodejní množství	Trvanlivost (měs.)
Rajčatový protlak	4 500 g	-	3	ks	24
Rajčatový protlak	800 g	-	12	ks	24
Rajčata Drcená	4 050 g	-	3	ks	36
Cizrna	2 500 g	1 500 g	6	ks	36
Kukuřice	2 150 g	1 775 g	3	ks	36
Žampiony	2 500 g	1 200 g	6	ks	48
Tuňák	1 000 g	950 g	16	ks	36
Ananas Kousky	3 050 g	1 840 g	6	ks	24
Mandarinky Zlomky	2 600 g	1 500 g	6	ks	24
Broskve Kostky	3 000 g	1 800 g	6	ks	36
Meruňky loupané půlené	2 500 g	1 500 g	6	ks	36
Ovocný koktejl	2 500 g	1 500 g	6	ks	36



vysoký obsah pevného podílu

AG STERILOVANÁ ZELENINA

Kysané zelí je ideální potravina pro dlouhé podzimní a zimní dny, je to vitaminová bomba s mnoha benefity. S AG kysaným zelím můžete vyzkoušet recepty na poctivou zelňačku, segedínský guláš nebo slaný štrúdl. Nabídku jsme doplnili o červenou řepu a okurky, které budou skvělým doplňkem k masitým pokrmům.

Druhy:

- AG Kysané zelí bílé (ID 28879)
- AG Červená řepa kostky sterilovaná (ID 28884)
- AG Okurky sterilované (ID 28885)

	Hmotnost pevného podílu	Ks / kt	Minimální prodejní balení	Expirace měs.
AG Kysané zelí bílé 9,7 kg	9700 g	1	ks	48
AG Červená řepa kostky sterilovaná 4 kg	2550 g	1	ks	48
AG Okurky sterilované 9, 7 kg	5600 g	1	ks	48

jako příloha k masu či hlavní jídlo



TĚSTOVINY, RÝŽE A PŘÍLOHY

Přinášíme vám širokou nabídku těstovin a příloh k hlavnímu jídlu.

Druhy:

- Kuskus (ID 20741)
- Bulgur (ID 20740)
- Pohanka (ID 20742)
- Babičiny polévkové nudle (ID 5872394Z)
- Babičiny široké nudle (ID 28247)
- Rýžové hvězdičky bez lepku (ID 5872416Z)
- Rýžová kolínka bez lepku (ID 5872417Z)
- Špagety Semolinové (ID 28053)
- Vřetena Semolinová (ID 28054)
- Kolínka Semolinová (ID 28055)
- Rýže Těstovinová Semolinová (ID 28056)
- Penne Semolinové (ID 28048)
- Tarhoňa Semolinová (ID 28049)
- Mušličky Semolinové (ID 28886)
- Rýže jasmínová (ID 28044)
- Rýže basmati (ID 28051)
- Rýže parboiled (ID 28025)
- Rýže kulatozrná (ID 28026)

	Hmotnost / obsah	Ks v kt	Minimální prodejní množství	Trvanlivost (měs.)
Kuskus, Bulgur	5 kg	1	ks	18
Pohanka	2 kg	6	ks	18
Babičiny nudle	2 kg	5	ks	24
Rýžové těstoviny	2 kg	5	ks	18
Semolinové těstoviny	5 kg	2	ks	36
Rýže	5 kg	1	ks	18



snadná příprava

vynikající chuť

BRAMBOROVÉ SMĚSI

Snadné a rychlé, to je synonymem pro AG bramborové směsi. V rychlosti a bez velkého nepořádku připravíte jemnou bramborovou kaši jako přílohu k masu nebo snadno vypracujete hladké těsto na bramborové knedlíky.

Příchutě:

- AG Bramborová kaše s mlékem (ID 20731) **VYLEPŠENÁ RECEPTURA**
- AG bramborové těsto speciál (ID 28362)

	Hmotnost / obsah	Ks v kt	Minimální prodejní množství	Trvanlivost (měs.)
Bramborová kaše	5 kg	1	ks	10
Bramborové těsto	5 kg	1	ks	12

bez lepku



spotřební koš

LUŠTĚNINY A LUŠTĚNINOVÉ MOUKY

Když do Vašeho jídelníčku zařadíte luštěniny, tak si jistě taky budete prozpěvovat, protože se budete cítit skvěle! Luštěniny jsou levnou a výživnou alternativou masa, protože obsahuje velké množství bílkovin. Cizrnová mouka poskytuje mnoho využití v hromadném stravování. Na zahuštění omáček či polévek. Navíc je bez lepku.

Druhy:

- Mouka cizrnová instantní (ID 28064)
- Cizrna 1 kg (ID 28852) **DOPRODEJ**
- Cizrna 5 kg (ID 28853)
- Čočka Velkozrná 1 kg (ID 28854) **DOPRODEJ**
- Čočka Velkozrná 5 kg (ID 28855)
- Fazole bílá 1 kg (ID 28856) **DOPRODEJ**
- Fazole bílá 5 kg (ID 28857)
- Fazole Strakatá Pinto 1 kg (ID 28858) **DOPRODEJ**
- Fazole Strakatá Pinto 5 kg (ID 28859)
- Fazole Barevná 1 kg (ID 28860) **DOPRODEJ**
- Fazole Barevná 5 kg (ID 28861)



	Hmotnost / obsah	Ks v kt	Minimální prodejní množství	Trvanlivost (měs.)
Mouka cizrnová	500 g	20	ks	12
Luštěniny 1 kg	1000 g	1	ks	18
Luštěniny 5 kg	5000 g	1	ks	18

jihočeské mléko



3,5 % tuku

TRVANLIVÉ MLÉKO

Jihočeské trvanlivé mléko si svou výtečnou chuť a kvalitu zachovává po dobu 4 měsíců i při skladování při pokojové teplotě. Výrobek je vyroben z prvotřídního jihočeského mléka s obsahem tuku 3,5 %. Díky vyšší tučnosti se jeho lahodná chuť ještě více projeví.

Příchuť:

- Jihočeské mléko trvanlivé plnotučné (ID 23196)

	Hmotnost / obsah	Ks v kt	Minimální prodejní množství	Trvanlivost (měs.)
Mléko	1 l	12	ks	4

VITAMAXIMA OŘECHY A SUŠENÉ OVOCE

Vitamaxima ořechy a sušené plody jsou zdravější alternativou pro ty, kteří rádi mlsají ať už během dne či večer. Mandle loupané i neloupané či lískové oříšky se navíc hodí na přípravu nejrůznějších dezertů či cukroví. Z naší široké nabídky si vybere každý.

Druhy:

- Vitamaxima Almonds natural 1 kg (ID 28804)
- Vitamaxima Almonds natural 500 g (ID 28803)
- Vitamaxima Blanched almonds 1 kg (ID 28806)
- Vitamaxima Blanched almonds 500 g (ID 28805)
- Vitamaxima Brazil nuts 1 kg (ID 28800)
- Vitamaxima Brazil nuts 500 g (ID 28799)
- Vitamaxima Cashew 1 kg (ID 28796)
- Vitamaxima Cashew 500 g (ID 28795)
- Vitamaxima Fruit mix 1 kg (ID 28812)
- Vitamaxima Fruit mix 500 g (ID 28811)
- Vitamaxima Hazelnuts 1 kg (ID 28798)
- Vitamaxima Hazelnuts 500 g (ID 28797)
- Vitamaxima Nuts and fruit mix 1 kg (ID 28810)
- Vitamaxima Nuts and fruit mix 500 g (ID 28809)
- Vitamaxima Pecan nuts 1 kg (ID 28802)
- Vitamaxima Pecan nuts 500 g (ID 28801)
- Vitamaxima Roasted & salted pistachios 1 kg (ID 28808)
- Vitamaxima Roasted & salted pistachios 500 g (ID 28807)



	Hmotnost / obsah	Ks v kt	Minimální prodejní množství	Trvanlivost (měs.)
500 g balení	500 g	20	ks	12
1 kg balení	1000 g	10	ks	12



šetří náklady

VÝROBNÍK HORKÉ VODY NATEC

Dvouplášťový výrobek horké vody NATEC je určen pro optimální přípravu nápojů v hromadném stravování. Díky velice rychlé a jednoduché obsluze snadno připravíte požadované množství vody s teplotou 30–100 °C.

Typy:

- VHV 11 l (ID 564241)
- VHV 16 l (ID 564242)

	Rozměry (š x v x d)	Hmotnost (prázdný)	Záruka (měs.)
VHV Natec 11 l	35 x 50 x 35 cm	3,4 kg	12
VHV Natec 16 l	38 x 55 x 38 cm	4,2 kg	12



celonerezové provedení

VÝROBNÍK HORKÉ VODY

VHV slouží k ohřevu vody a udržování nápojů v požadované teplotě. Výrobky mají vlastní přívod vody s poloautomatickým dopouštěním (ADM) nebo manuálním napouštěním (D). Díky velmi rychlé a jednoduché obsluze snadno připravíte požadované množství vody s teplotou 30–100 °C.

Typy:

- VHV 7 l D (ID 29100048)
- VHV 15 l D (ID 565776)
- VHV 30 l ADM (ID 565777)
- VHV 30 l D (ID 565778)

	Rozměry (š x v x d)	Hmotnost (prázdný)	Záruka (měs.)
VHV 7 l D	32 x 62 x 30 cm	11 kg	12
VHV 15 l D	32 x 62 x 30 cm	13 kg	12
VHV 30 l ADM	40 x 58 x 40 cm	14 kg	12
VHV 30 l D	40 x 58 x 40 cm	14 kg	12



vhodné do myčky

TERMOKONVICE HELIOS

Termokonvice, která je vyvinutá pro mytí v průmyslových myčkách na nádobí do teploty 95 °C. Konvice jsou ve dvou barevných provedeních - červená (slazené nápoje) a bílá (nápoje pro diabetiky).

Typy:

- Konvice HELIOS Wash 1 l červená (ID 740655)
- Konvice HELIOS Wash 1 l bílá (ID 740656)

nízký teplotní pokles

vakuová tepelně izolační vložka

	Rozměry (š x v x d)	Hmotnost (prázdný)	Záruka (měs.)
Všechny typy	18 x 30 x 18 cm	0,7 kg	12



VÍŘIČE COFRIMELL

Zařízení vyniká snadnou obsluhou, údržbou a nízkými náklady na provoz. Dle počtu vámi připravovaných nápojů je možné zvolit zařízení s jedním, dvěma nebo třemi zásobníky o obsahu 12 l. Zásobníky jsou vyrobeny z nerozbitného polykarbonátu a tzv. tělo vířiče je v nerezovém provedení.

Typy:

- Vířič Cofrimell 1M (ID 532013)
- Vířič Cofrimell 2M (ID 561111)
- Vířič Cofrimell 3M (ID 561112)
- Vířič Cofrimell 2M 25 l (ID 532016)

	Rozměry (š x v x d)	Hmotnost (prázdný)	Záruka (měs.)
Cofrimell 1 M	20 x 62 x 43 cm	25 kg	12
Cofrimell 2 M	40 x 62 x 41 cm	28 kg	12
Cofrimell 3 M	60 x 67 x 43 cm	35 kg	12
Cofrimell 2 M 25 l	79 x 62 x 42 cm	60 kg	12



spolehlivý chladicí systém

BIOGENA COOLBAR

Ideální řešení pro přípravu a výdej chlazených nápojů. CoolBar lze připojit přímo na vodovodní řád. Smícháním chlazené vody a až tří koncentrátů vzniknou osvěžující nápoje nebo lze ponechat jen čistou vodu. Bezdotykový CoolBar je navíc opatřen pohybovými senzory pro výdej a splňuje tak nejprísnejší hygienická opatření.

Typy:

- Cool bar 4 (ID 566693)
- Cool bar 4 Bezdotykový (ID 566937) **NOVINKA**

Umístění až 3 druhů nápojů (možnost ponechání čisté vody)

Typ	Rozměry (š x h x v)	Hmotnost	Chladicí výkon	Počet nápojů	Napájení	Příkon
CoolBar 4	258 x 398 x 428 mm	20 kg	24 l / h	3	230V/50Hz	280 W
CoolBar bezdotykový	258 x 398 x 428 mm	20 kg	24 l / h	3	230V/50Hz	280 W



spolehlivý průtokový ohřev

BIOGENA HOTBAR

HotBar je ideálním řešením pro přípravu a výdej horkých koncentrátů či vody. Konstrukce umožňuje připojení na zdroj pitné vody. Přístroj je vybaven dvěma tryskami pro výdej různých typů či příchutí koncentrátů. Třetí tryska slouží k výdeji horké vody.

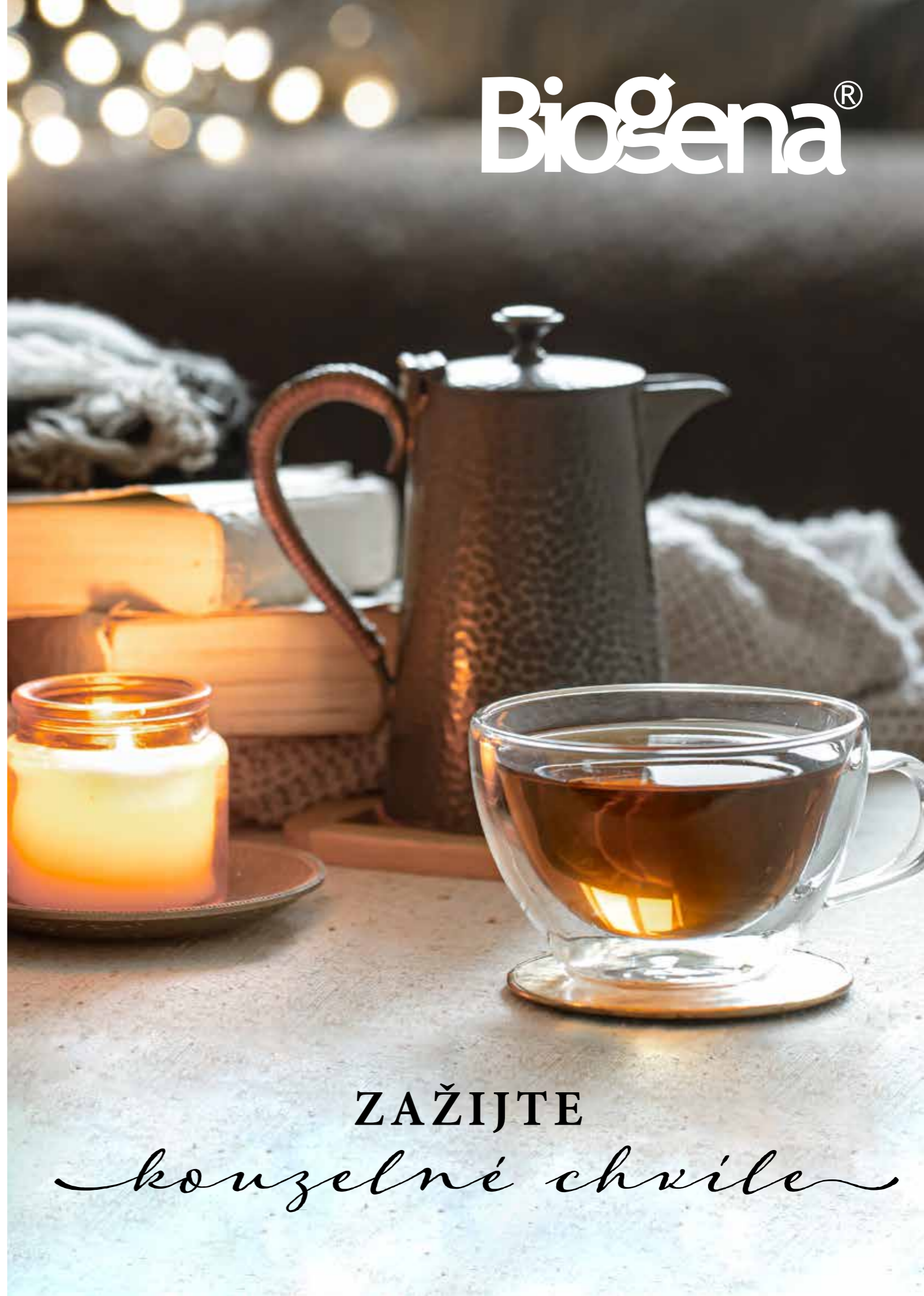
Typ:

- Biogena HotBar (ID 566297)

Umístění 2 druhů nápojů a horké vody

Typ	Rozměry (š x h x v)	Hmotnost	Počet nápojů	Napájení	Příkon
HotBar	278 x 450 x 410 mm	20 kg	2 + voda	230V/50Hz	2000 W

Biogena®



ZAŽIJTE

kouzelné chvíle

Majestic Tea®

BIOGENA MAJESTIC TEA

Prémiové čaje plné rozmanitých chutí a vůní pro chvíle pohody i slavnostních okamžiků.

Příchutě:

- Hruška & Yerba Maté (ID 5800187V)
- Noni & Švestka (ID 5800100V)
- Aloe Vera & Ostružina (ID 5800101V)
- Goji & Limetka (ID 5800102V)
- Acerola & Květ bezu (ID 5800103V)
- Černý čaj & Kardamom (ID 5800170V) **DOPRODEJ**
- Zelený čaj & Heřmáněk (ID 5800171V) **DOPRODEJ**
- Malina & Camu Camu (ID 5800173V)
- Mango & Růže (ID 5800184V)
- Višeň & Bezinka (ID 5800189V)
- Zázvor & Mandarinka (ID 8500195V) **NOVINKA**
- Zimní punč (ID 5800176V)
- Majestic Tea Maxi (ID 5800227V)



	Počet porcí	Ks v kt	Minimální prodejní množství	Trvanlivost (měs.)
Všechny příchutě	20	12	ks	24
Majestic Tea Maxi	60	28	ks	24

Fantastic Tea®

BIOGENA FANTASTIC

Variace ovocných a bylinných čajů v novém balení. Vychutnejte si tradiční kombinace příchutí.

Příchutě:

- 5800300V Jahoda & Ginkgo
- 5800301V Borůvka & Rakytník
- 5800302V Jablko & Echinacea
- 5800303V Malina & Ostružina
- 5800304V Lesní plody
- 5800305V Červený pomeranč
- 5800308V Earl Grey
- 5800309V Green Tea Jasmine
- 5800310V Fruit Mix
- 5800186V Biogena Fantastic Maxi



	Počet porcí	Ks v kt	Minimální prodejní množství	Trvanlivost (měs.)
Všechny příchutě	20	12	ks	24
Biogena Fantastic Maxi	64	23	ks	24

Tea₂O

BIOGENA TEA₂O

Luxusní ovocné porcované čaje s obsahem bylin nejvyšší kvality.

Příchutě:

- Tea₂O Mango & Broskev (ID 5800197V)
- Tea₂O Jahoda & Echinacea (ID 5800198V)
- Tea₂O Borůvka & Ženšen (ID 5800199V)
- Tea₂O Maxi (ID 5800200V)



	Počet porcí	Ks v kt	Minimální prodejní množství	Trvanlivost (měs.)
Tea ₂ O Maxi	60	24	ks	24
Ostatní příchutě	20	12	ks	24

Biogena®

BIOGENA TEA OF THE WORLD

Snili jste o tom, že budete jednou cestovat po světě a ochutnávat vše zajímavé, co daná země nabízí? Dárková kazeta Biogena Tea of The World obsahuje čaje z Jižní Ameriky, Afriky, Asie i Evropy. Je to vlastně taková malá cestovatelská edice, která obsahuje šest různých čajů: Bílý čaj, Sencha Green, Masala chai, English Breakfast, Lípa & Rakytník, Yerba Maté.

Druh:

- Biogena Tea Of The World (ID 5800194V)



	Počet porcí	Ks v kt	Minimální prodejní množství	Trvanlivost (měs.)
Biogena Tea of the World	60	28	ks	24

Tea Cocktail

BIOGENA TEA COCKTAIL

Čaje z nové řady Tea Cocktails jsou trendy novinkou léta 2020, které byly inspirovány světově nejoblíbenějšími koktejly. Objevte nový rozměr čaje, který vám umožní připravit si lahodný nealkoholický koktejl během několika málo minut a s minimem práce.

Příchutě:

- Biogena Tea Cocktail Cosmopolitan flavour (ID 5800190V) **DOPRODEJ**
- Biogena Tea Cocktail Mojito flavour (ID 5800191V) **DOPRODEJ**
- Biogena Tea Cocktail Orange Spritz flavour (ID 5800192V) **DOPRODEJ**
- Biogena Tea Cocktail Piña Colada flavour (ID 5800193V) **DOPRODEJ**



Oba
2020

	Počet porcí	Ks v kt	Minimální prodejní množství	Trvanlivost (měs.)
Biogena Tea Cocktail	20	12	ks	24

Biogena®

BIOGENA DINOTEA

Ve spolupráci s DinoParkem jsme pro vás připravili exkluzivní řadu ovocných a bylinných čajů v hravém designu. Navštivte spolu s DinoTea dávnou minulost. Dinosaurův svět vykouzlí úsměv a rozzáří oči každého DinoFandy.

Druhy:

- DinoTea Jahoda & echinacea (ID 5800226V)
- DinoTea Maxi (ID 5800228V)



	Počet porcí	Ks v kt	Minimální prodejní množství	Trvanlivost (měs.)
Jahoda & Echinacea	20	12	ks	24
DinoTea Maxi	60	28	ks	24

Biogena[®]**BEAUTEA**

Speciálně pro něžné pohlaví jsme vyvinuli unikátní bylinné čajové směsi, které vás budou doprovázet po celý den od ranního probuzení až po zklidnění před spánkem. Dopřejte si vyvážené kombinace bylin a udělejte dobře svému tělu i duši. Čaje jsou navíc baleny v designovém balení, které zaujme nejednu ženu.

Druh:

- Biogena Beautea (ID 5800229V)



	Počet porcí	Ks v kt	Minimální prodejní množství	Trvanlivost (měs.)
Biogena Beautea	60	28	ks	24

Biogena[®]**BIOGENA BEAUTY SPA**

Užijte si spa den z pohodlí domova. Zrelaxujte ve voňavé koupeli, uvolněte organismus a navodíte si pozitivní náladu. Koupele jsou vyvinuty s ohledem na citlivou ženskou pokožku, ale voňavou lázeň si užijí i muži. Navíc v praktickém designovém balení, když hledáte maličkost, která potěší.

Druhy:

- Beauty spa koupel meduňková (ID 5851416V)
- Beauty spa koupel levandulová (ID 5851417V)
- Beauty spa koupel heřmánková (ID 5851418V)
- Beauty spa koupel ovesná (ID 5851419V)
- Beauty spa koupel povzbuzující (ID 5851420V)
- Beauty spa koupel pěstící (ID 5851421V)



	Hmotnost	Ks v kt	Minimální prodejní množství	Trvanlivost (měs.)
Beauty spa koupel meduňková	20 g	50	ks	24
Beauty spa koupel levandulová	20 g	50	ks	24
Beauty spa koupel heřmánková	20 g	50	ks	24
Beauty spa koupel ovesná	50 g	50	ks	24
Beauty spa koupel povzbuzující	50 g	50	ks	24
Beauty spa koupel pěstící	50 g	50	ks	24

KONTAKTY**ag foods**
experience & innovation**AG FOODS Group a. s.**

Košíkov 72,
595 01 Velká Bíteš, CZ
T+420 566 503 011
F+420 566 503 012

Zákaznická linka: 800 627 653
info.cz@agfoods.eu
E-shop: shop.agfoods.eu
www.agfoods.eu

Libor Vymyslický

725 483 024
libor.vymyslicky@agfoods.eu
Group Sales Force Manager

Lukáš Nachtmann

724 614 802
lukas.nachtmann@agfoods.eu
Key Account Manager

Roman Havel

606 618 704
roman.havel@agfoods.eu
Key Account Manager

Petr Kocina

602 222 813
petr.kocina@agfoods.eu
Jihočeský (TA, PI, ST, PT, CK, CB)

Josef Kaválek

724 614 804
josef.kavalek@agfoods.eu
Královehradecký, Pardubický,
Liberecký, (HK, RK, NA, PU, UO, TU)

Milan Havlík

724 614 809
milan.havlik@agfoods.eu
(KO, KH, BN, PHA-východ, JC,
MB, NB)

Jana Drápelová

606 692 295
jana.drapelova@agfoods.eu
Jihomoravský, Olomoucký,
(BM, BO, BK, ZN, VY, PV)

Tomáš Valo

724 614 835
tomas.valo@agfoods.eu
Liberecký, Ústecký (LB, CL, JN, DC,
UL, SM)

Štěpán Holenda

728 933 756
stepan.holenda@agfoods.eu
Vysočina (ZR, TR, JI, PE, JH)

Marek Bačik

724 614 800
marek.bacik@agfoods.eu
Jihomoravský, Zlínský (BV, HO, ZL,
UH, KM, PR, VS)

Luboš Havlice

728 426 555
lubos.havlice@agfoods.eu
Ústecký (TP, LT, MO, LN, CV, ME)

Tomáš Novotný

724 614 811
tomas.novotny@agfoods.eu
Praha 1, 3, 7, 8, 9, 11, 14, 15, 18, 19,
20, 21, 22

David Bačik

724 614 801
david.bacik@agfoods.eu
Jihomoravský, Zlínský (BV, HO, ZL,
UH, KM, PR, VS)

Petr Ptáček

602 796 690
petr.ptacek@agfoods.eu
Moravskoslezský (OV, KA, OP,
BR, JE, NJ, FM)

Martina Ernestová

724 614 826
martina.ernestova@agfoods.eu
Praha 2, 4, 5, 6, 10, 12, 13, 16, 17

Zbyněk Šobíšek

606 405 324
zbynek.sobisek@agfoods.eu
Karlovarský (KV, CH, SO, TC, DO,
KT)

Daniel Procházka

724 614 806
daniel.prochazka@agfoods.eu
Pardubický, Vysočina (SY, CR, HB,
SU, OC)

Karel Gušlbauer

724 614 810
karel.guslbauer@agfoods.eu
Plzeňský, Středočeský (PJ, PS,
PM, RA, BE, PB, RO, KD)

Vychutnejte si

čas pro sebe

Odpočiňte si po náročném dni v bylinné koupeli. V naší nabídce najdete relaxační **levanduli** či **meduňku**, zklidňující **heřmánek**, **oves** pro citlivou pleť nebo voňavou **povzbuzující** či **pěstící** koupel.

Doplňte svůj rituál bylinnými čaji z kolekce **Beautea** a potěšte své tělo i duši.

